



SAINT-GOBAIN



IMPERMEABILIZACIÓN



PROTECCIÓN
Y REPARACIÓN



SUELOS

CATÁLOGO

Soluciones completas
para construcción
y renovación



MAKING THE WORLD A BETTER HOME



ÍNDICE

MARIS	4
SISTEMAS COMPLETOS Y VENTAJAS DE LA TECNOLOGIA PU	6
OFERTA DE PRODUCTOS POR APLICACIÓN	8
EJEMPLOS DE SISTEMAS DE REPARACIÓN Y SUELOS	10
ÚLTIMAS NOTICIAS	16

PRODUCTOS

IMPERMEABILIZACIÓN	19
IMPRIMACIONES	20
MEMBRANAS	28
CAPAS DE ACABADO	53
PRODUCTOS COMPLEMENTARIOS	58
PROTECCIÓN Y REPARACIÓN	69
REVESTIMIENTOS PARA PISCINAS	70
REVESTIMIENTOS PARA PISCINAS	72
BARNICES	73
PRODUCTOS COMPLEMENTARIOS	79
SUELO	81
IMPRIMACIONES	82
REVESTIMIENTOS DE SUELOS	87
PRODUCTOS COMPLEMENTARIOS	93
EQUIPOS DE PROTECCIÓN INDIVIDUAL (EPIs)	96
APLICACIÓN DE LOS SISTEMAS MARISEAL®	97
ÍNDICE DE REFERENCIA	98



INTRODUCCION

Maris lleva más de 30 años fabricando y suministrando productos y soluciones para aplicaciones de impermeabilización, protección, reparación y suelos.

Miembro del **grupo Saint-Gobain** desde 2017.

PRODUCCIÓN

y oficinas en la zona industrial de Inofita, Grecia (a 50 km de Atenas).

ALCANCE MUNDIAL

Servimos a clientes en más de 50 países.



IMPERMEABILIZACIÓN



**PROTECCIÓN
Y REPARACIÓN**



SUELOS

INVESTIGACIÓN Y DESARROLLO

Maris cuenta con dos laboratorios dedicados al control de calidad, la investigación y el desarrollo.

También forma parte de la red internacional de Centros de Competencia de Saint-Gobain, especializados en la impermeabilización con resinas de poliuretano.

CERTIFICACIONES

Maris implanta un Sistema de Gestión de Calidad (**QMS**) conforme a los requisitos de la norma ISO 9001:2015

La gestión medioambiental (**EMS**) se lleva a cabo de acuerdo con los requisitos de la norma ISO 14001:2015.



SOSTENIBILIDAD

Maris trabaja activamente para construir mejor para las personas y el planeta. Algunos ejemplos recientes pretenden incidir en las emisiones de Alcance 1 y Alcance 2:

- Alcance 1 - reducción del uso de recursos no renovables: 44 % de carretillas elevadoras eléctricas; 33 % de coches de empresa VE/híbridos; 6 estaciones de carga + 3 de carga rápida para VE, disponibles in situ.
- Alcance 2 - mayor uso de energías renovables: instalación en abril de 2024 de paneles solares en la planta de Inofita, que cubrirán >90 % de las necesidades energéticas.





SISTEMA COMPLETO

Maris ha desarrollado una gama completa de soluciones para cada aplicación, utilizando varias tecnologías basadas principalmente en PU.

Esta sección le guiará a través de todos nuestros conceptos de cartera y nomenclatura.



Los productos Maris son de base de disolvente, de base acuosa o sin disolvente.

Contienen PU u otros componentes como dispersiones de poliurea, epoxi o acrílicas.

Las soluciones típicas ofrecidas por Maris, consisten en imprimaciones adecuadas para la preparación del soporte + membranas y refuerzos aromáticos o alifáticos + acabados alifáticos + productos COMPLEMENTOSS.



VENTAJAS DE LOS SISTEMAS DE PU



Aplicación sencilla, reticulación densa durante el curado



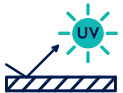
Resistente a detergentes, aceites, y productos químicos domésticos



Formando una membrana sin juntas ni posibilidad de fugas, con altas propiedades de relleno de grietas



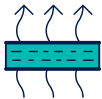
Resistente al agua, las heladas y las altas temperaturas



Resistente a los rayos UV



Mantiene sus propiedades mecánicas en un rango de temperatura de -30 °C a + 90 °C



Permeabilidad al vapor de agua



Adhesión total a la superficie





OFERTA DE PRODUCTOS POR APLICACIÓN

TRATAMIENTO SUPERFICIAL

Fachadas

MARISEAL® 800

APLICACIONES DE IMPERMEABILIZACIÓN INTERIOR

Zonas húmedas

MARISEAL® 270W

BARNICES

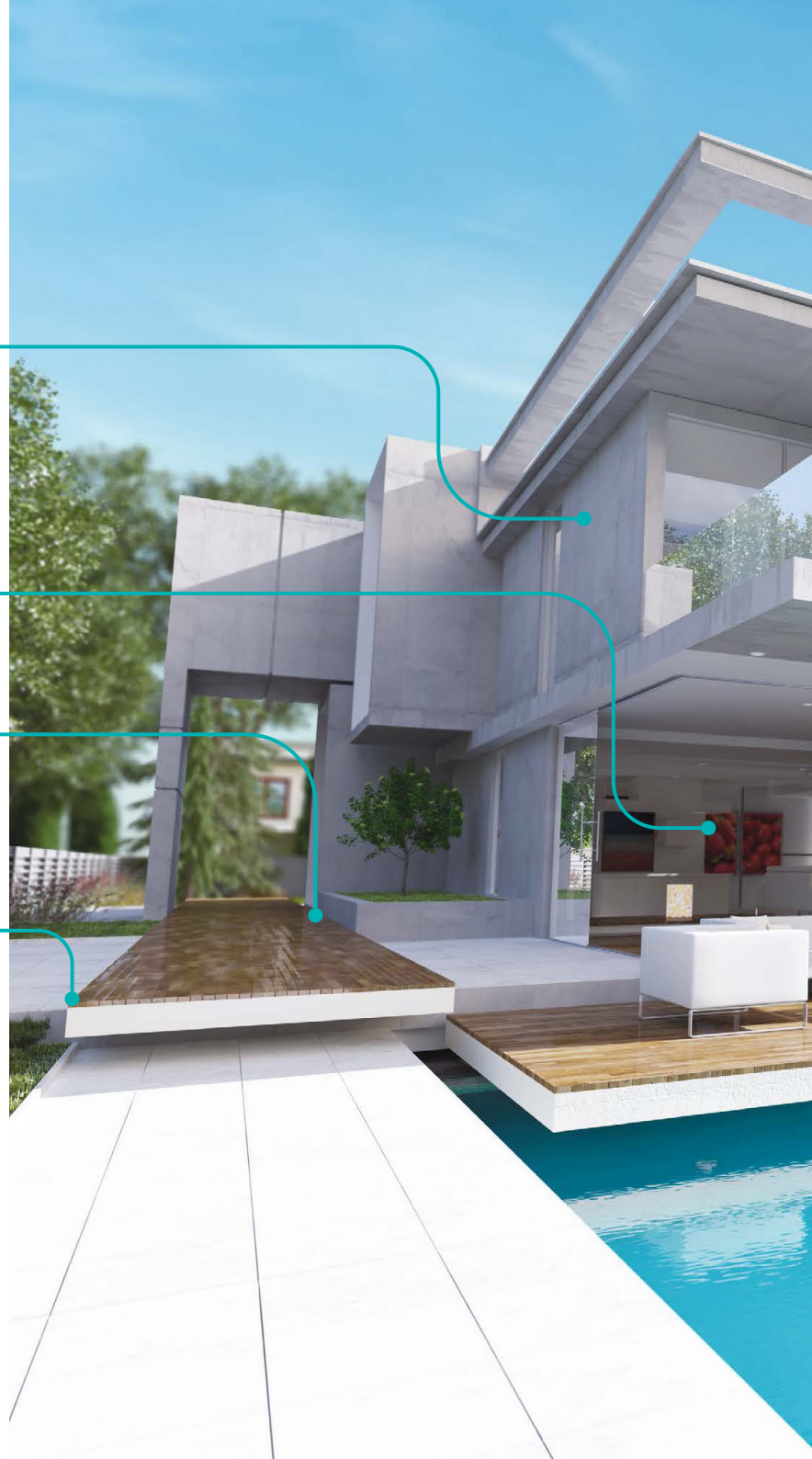
MARISEAL® 7350

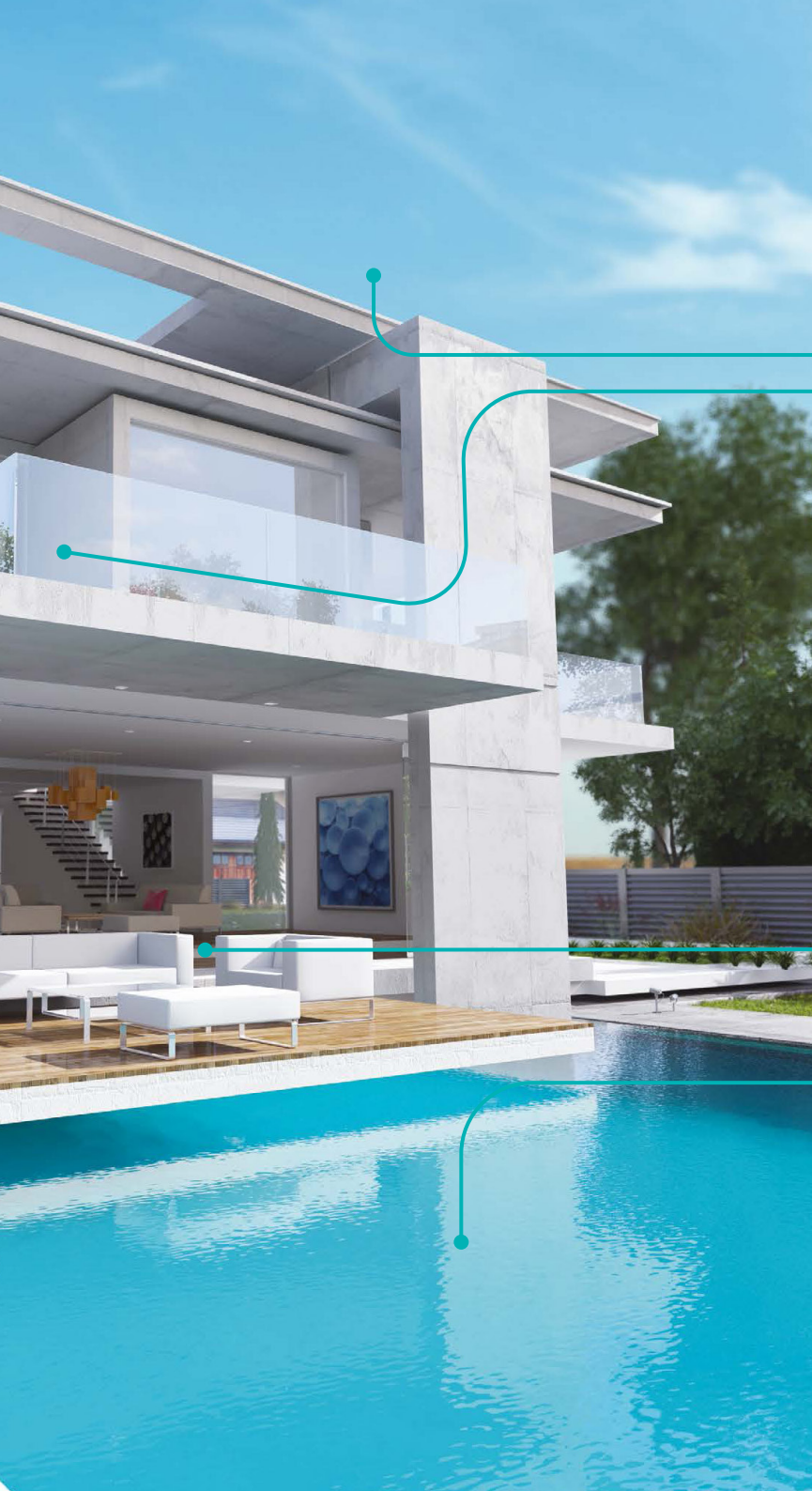
MARIPUR® 7300, 7500, 7600, 7700, 7800

APLICACIONES DE IMPERMEABILIZACIÓN SUBTERRÁNEA

Cimientos y muros de contención

MARISEAL® 600, 650, 670





APLICACIONES DE IMPERMEABILIZACIÓN EXTERIOR

Tejados, cubiertas, terrazas, Balcones y aplicaciones de uso intensivo

MARISEAL® 250, 250W, 250 Flash, 260, 270, 280W, 281W, 282W, 310, 400, 400W, 420, 450, 460, 550
MARISEAL® Detalle
MARITRANS®
MARITRANS® MD
MARIFAST® 570

APLICACIONES PARA SUELOS INTERIORES Y EXTERIORES

Revestimientos de suelos

MARIPUR® 7100, 7200, 7250
MARICOAT® 2000
MARIPOX® 2500, 2600

GESTIÓN DEL AGUA

Piscinas, depósitos de agua, estanques y canales de agua

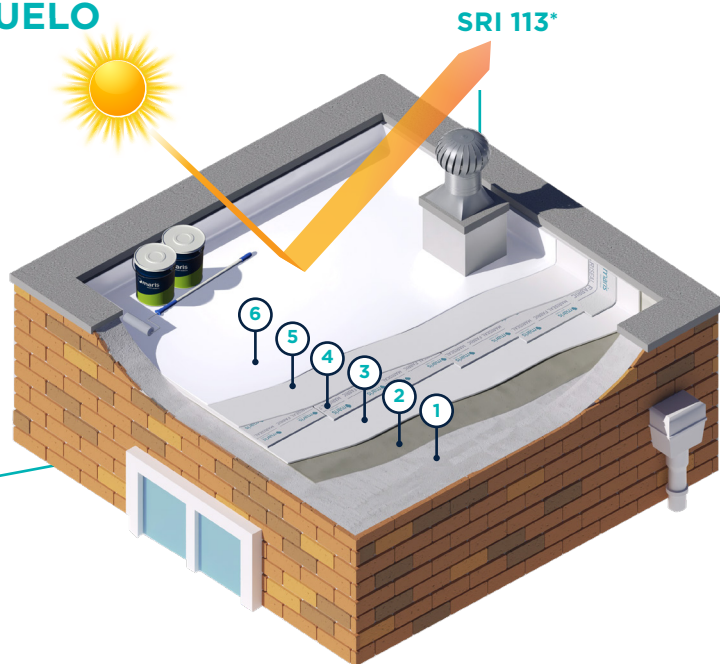
MARISEAL® 300
MARIPOOL®

Para más información sobre cada producto, consulte las descripciones a partir de la página 19

EJEMPLOS DE SISTEMAS DE IMPERMEABILIZACIÓN, PROTECCIÓN, REPARACIÓN Y SUELO

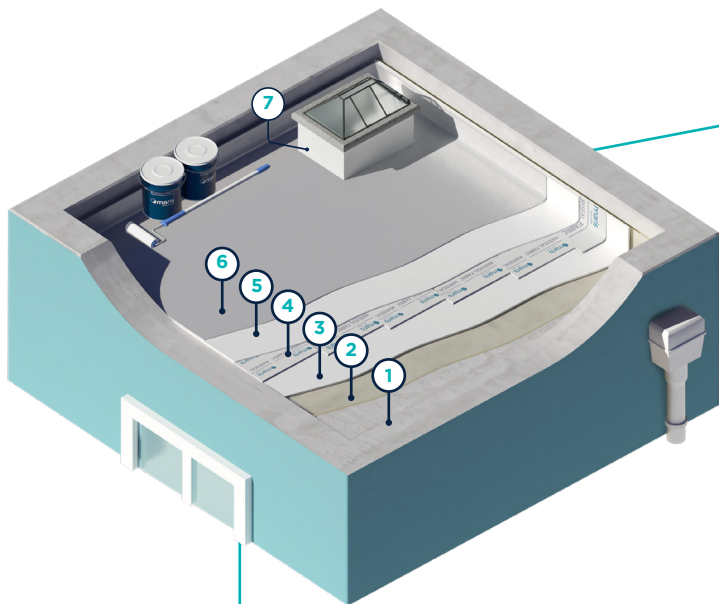
CUBIERTA FRÍO

- 1 SOPORTE
- 2 MARISEAL® AQUA PRIMER
- 3 MARISEAL® 250W
- 4 MARISEAL® FABRIC
- 5 MARISEAL® 250W
- 6 MARISEAL® 400W BLANCO



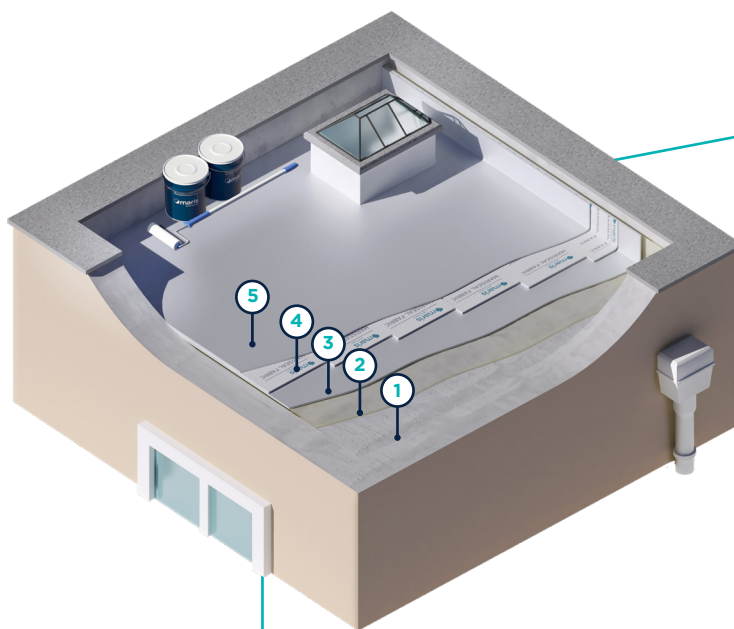
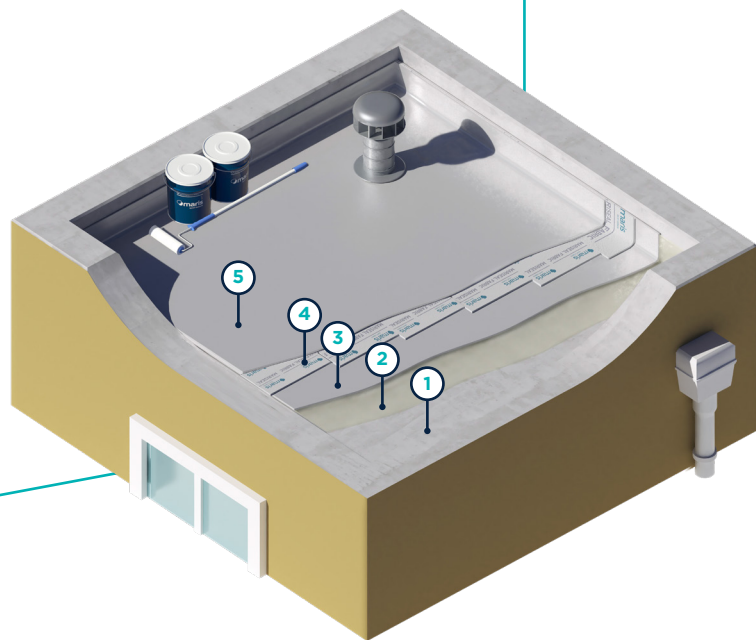
CUBIERTAS PLANAS Y TERRAZAS

- 1 SOPORTE
- 2 MARISEAL® PRIMER
- 3 MARISEAL® 250
- 4 MARISEAL® FABRIC
- 5 MARISEAL® 250
- 6 MARISEAL® 400
- 7 MARISEAL® DETAIL



SISTEMA DE POLIURETANO ALIFÁTICO PARA CUBIERTAS PLANAS

- 1 SOPORTE
- 2 MARISEAL® PRIMER
- 3 MARISEAL® 460
- 4 MARISEAL® FABRIC
- 5 MARISEAL® 460

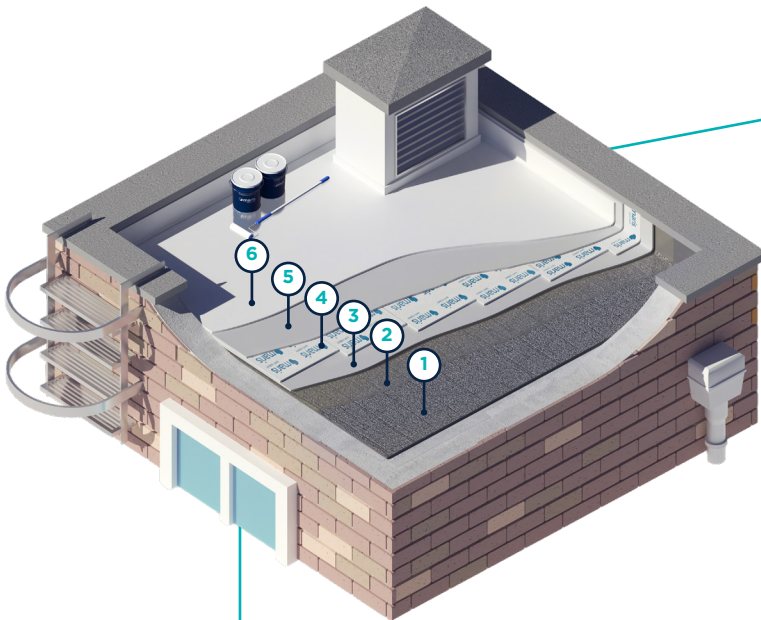
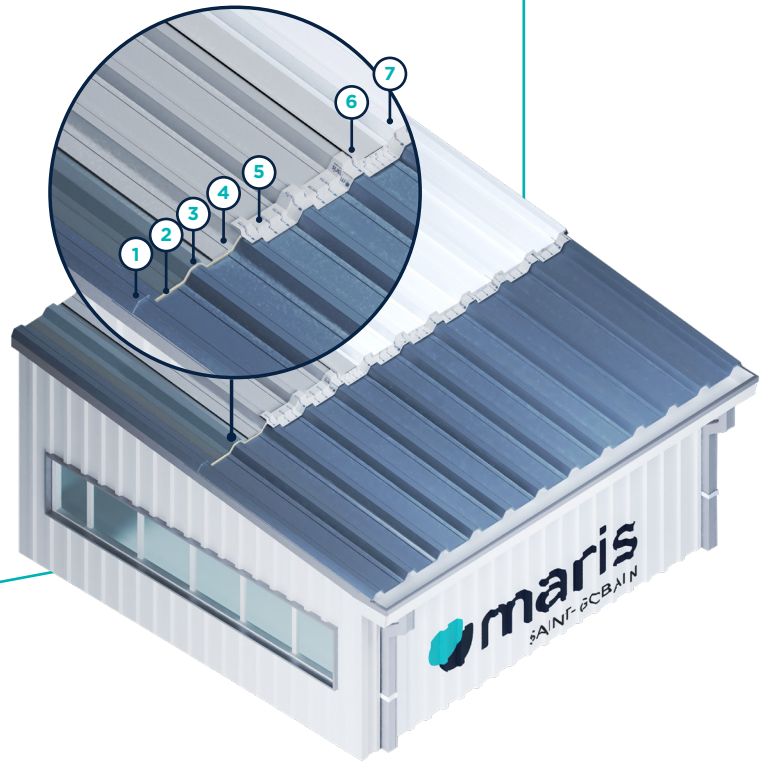


SISTEMA DE POLIURETANO SIN DISOLVENTES PARA CUBIERTAS PLANAS

- 1 SOPORTE
- 2 MARISEAL® PRIMER
- 3 MARISEAL® 310
- 4 MARISEAL® FABRIC (opcional)
- 5 MARISEAL® 310

IMPERMEABILIZACIÓN DE CUBIERTAS METÁLICAS

- 1 PANEL METÁLICO
- 2 MARIFLEX® PU30
- 3 MARISEAL® AQUA PRIMER
- 4 MARISEAL® 250
- 5 MARISEAL® FABRIC (tira)
- 6 MARISEAL® 250
- 7 MARISEAL® 400 (opcional)

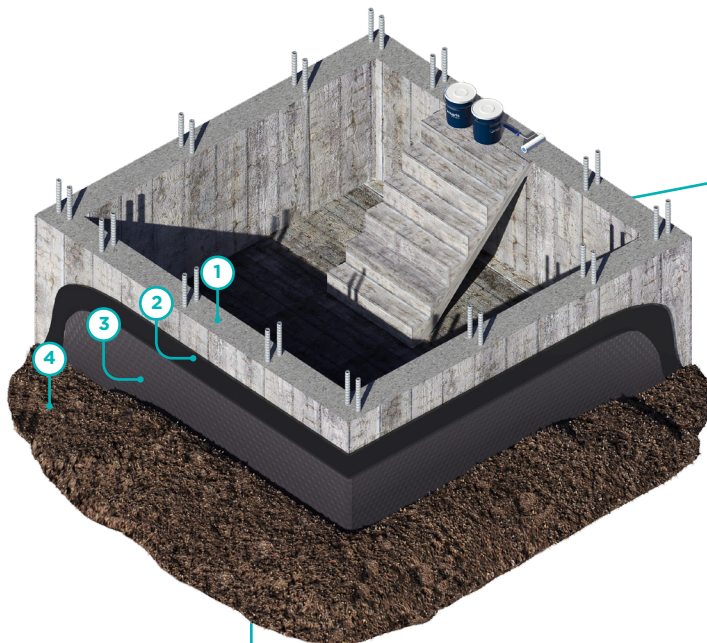
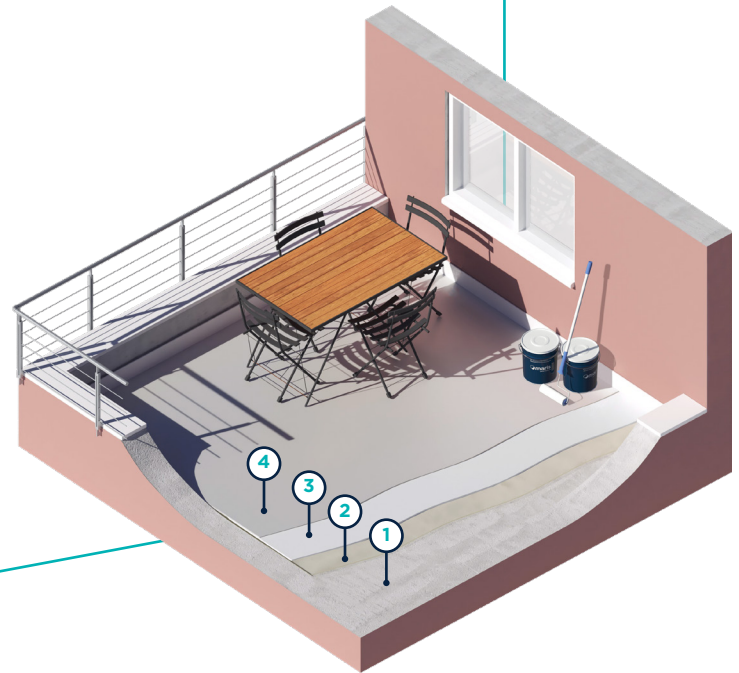


IMPERMEABILIZACIÓN SOBRE FIELTROS BITUMINOSOS EXISTENTES

- 1 FIELTROS BITUMINOSOS
- 2 MARISEAL® AQUA PRIMER
- 3 MARISEAL® 250
- 4 MARISEAL® FABRIC (cobertura completa)
- 5 MARISEAL® 250
- 6 MARISEAL® 400 (opcional)

IMPERMEABILIZACIÓN DE BALCONES

- 1 SOPORTE
- 2 MARISEAL® PRIMER
- 3 MARISEAL® 250
- 4 MARISEAL® 400

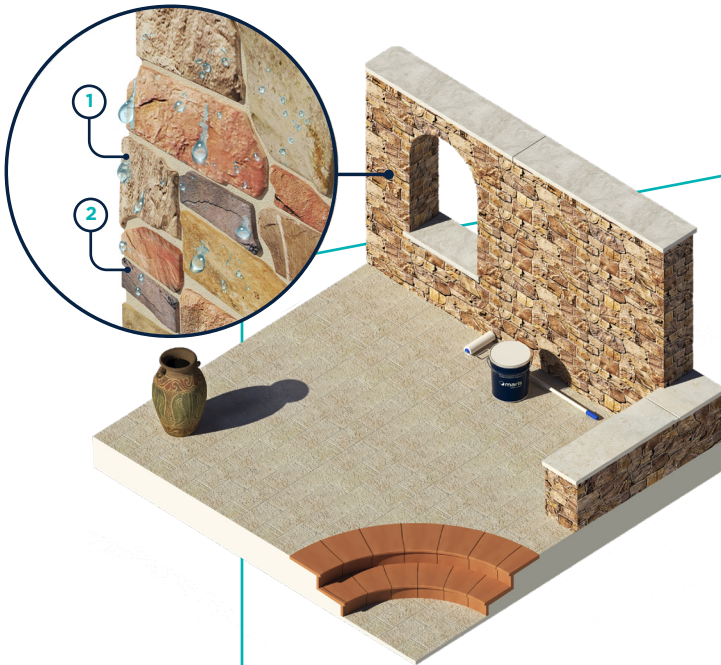
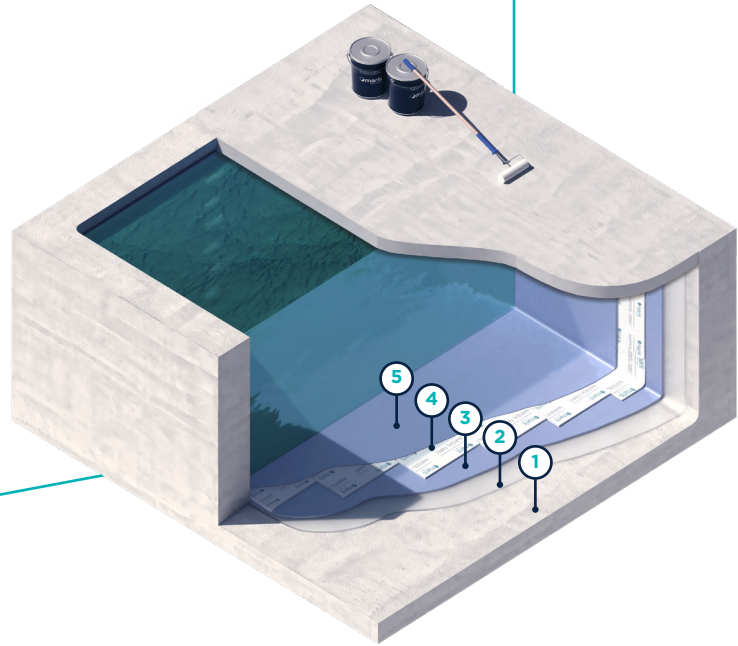


IMPERMEABILIZACIÓN DE CIMENTOS

- 1 SOPORTE DE HORMIGÓN
- 2 MARISEAL® 600 / 650 / 670
- 3 MEMBRANA DE DRENAJE
- 4 SUELO

GESTIÓN DEL AGUA

- 1 SOPORTE
- 2 MARISEAL® 750
- 3 MARISEAL® 300
- 4 MARISEAL® FABRIC
- 5 MARISEAL® 300

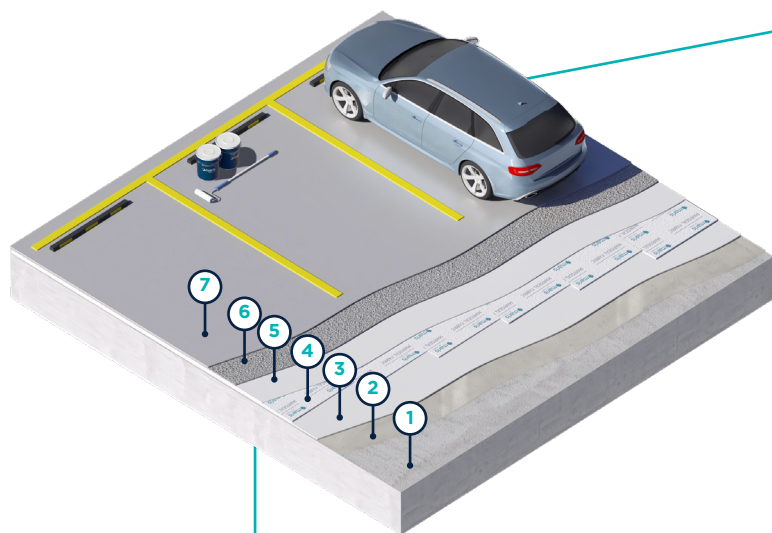
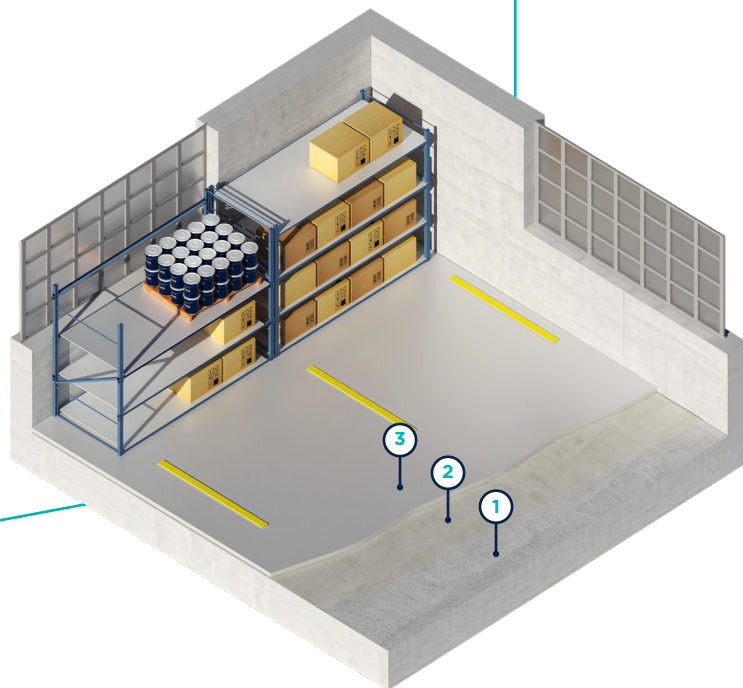


HIDROFUGANTE

- 1 SUPERFICIE
- 2 MARISEAL® 800

EPOXI AUTONIVELANTE

- 1 SOPORTE
- 2 MARIPOX® 2510
- 3 MARIPOX® 2600



APARCAMIENTOS

- 1 SOPORTE
- 2 MARISEAL® PRIMER
- 3 MARISEAL® 250
- 4 MARISEAL® FABRIC 110gr
- 5 MARISEAL® 250
- 6 ARENA DE SÍLICE
- 7 MARISEAL® 420



NUEVO EMBALAJE

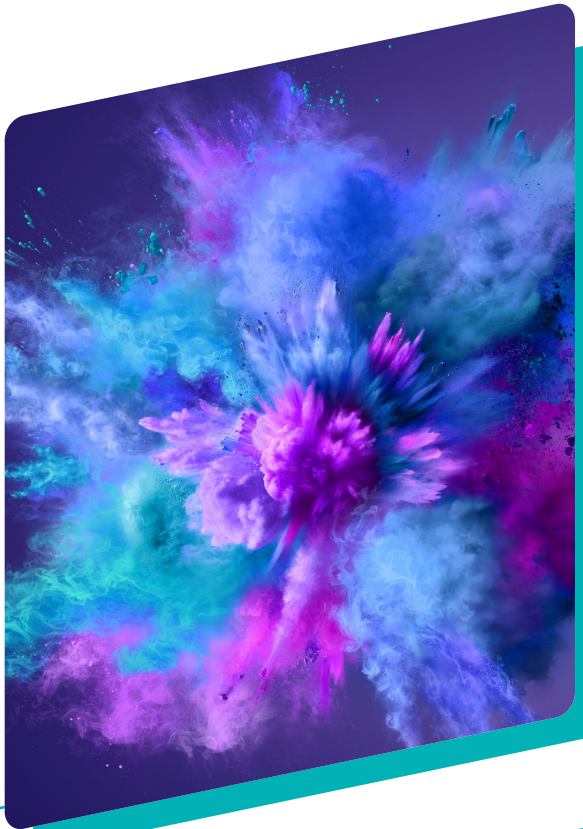
Maris actualiza el diseño de sus envases para potenciar su estrategia de marca.

HERRAMIENTAS DIGITALES

Maris App disponible en breve con:

- Calculadora de consumo para todos los sistemas
- Documentación técnica





NUEVO SISTEMA DE TINTADO DE SUELOS

Revestimientos de poliuretano y epoxi, en un número ilimitado de RAL, con pastas pigmentarias compatibles y probadas de alta cobertura, que ofrecen sistemas de pavimentación de rendimiento y estética garantizados. El nuevo sistema de tintado Maris es una solución ideal para arquitectos, diseñadores y aplicadores profesionales, con entrega inmediata, producción incluso en la mínima cantidad, fidelidad de color, adecuado para aplicaciones exteriores e interiores.

NUEVAS CERTIFICACIONES E INFORMES DE PRUEBAS

- EAD 030352-00-0503 (antes ETAG022): Kits de revestimiento impermeable de aplicación líquida para suelos o paredes de salas húmedas (ETA 23/0264)
- Fichas de sistemas (conforme a las normas APSEL)
 - Mariseal® 250 Flash: DIN 18533-1 (Impermeabilización de elementos en contacto con el suelo)



INSTITUTO DE CIENCIAS DE LA CONSTRUCCIÓN EDUARDO TORROJA
 C/ Serrano Galvache, 4. 28033 Madrid (Spain)
 Tel: (+34) 91 302 0440 www.ielccc.csic.es
 gestiondl@ielccc.csic.es dl@ielccc.csic.es



European Technical Assessment ETA 23/ 0264 of 17/ 07/ 2023

English translation prepared by IETcc. Original version in Spanish language

General Part

Technical Assessment Body issuing the European Technical Assessment:
 Instituto de Ciencias de la Construcción Eduardo Torroja (IETcc)

Trade name of the construction product	MARISEAL 2 270W SYSTEM
Product family to which the construction product belongs	Liquid applied watertight covering kits for wet room floors and/or walls
Manufacturer	MARIS POLYMERS S.M.S.A Industrial Area of Inofyta Viotia, 32011, Greece
Manufacturing plant(s)	Industrial Area of Inofyta Viotia

This European Technical Assessment



VERIFICACIÓN DAP PARA TODOS LOS PRODUCTOS MARIS

La Declaración Ambiental de Producto o DAP, es un documento verificado por terceros, registrado oficialmente para proporcionar información sobre el impacto ambiental del ciclo de vida de un producto y se genera de acuerdo con las normas pertinentes.

Los productos verificados incluyen toda nuestra gama de membranas de aplicación líquida para impermeabilización, materiales de protección y reparación y suelos, lo que, como fabricantes, supone una declaración de valor positiva sobre las cuestiones de la huella sostenible, el impacto del carbono y el cambio climático.

Sostenibilidad y rendimiento como máxima prioridad



IMPERMEABILIZACIÓN

IMPRIMACIONES

MEMBRANAS

CAPAS DE ACABADO

COMPLEMENTOS

MARISEAL® 710



Información sobre el producto

MARISEAL® 710 es una imprimación de poliuretano monocomponente, transparente, rígida, con base de disolvente, curada por la humedad del suelo y del aire, de penetración profunda y secado rápido.

Usos principales

MARISEAL® 710 se utiliza en combinación con los revestimientos impermeabilizantes de poliuretano y los selladores de juntas de poliuretano sobre superficies absorbentes como: hormigón, mortero, yeso, madera, etc. Certificado conforme a la norma EN 1504-2.

Consumo

0,200 kg/m² en una capa

COLOR	ENVASE (KG)	CÓDIGO DEL PRODUCTO
Transparente	1	X026-0057-0001
	5	X026-0057-0005
	10	X026-0057-0010
	17	X026-0057-0017



RESISTENTE AL CALOR Y A LAS HELADAS



RESISTENTE A LOS PRODUCTOS QUÍMICOS



PENETRACIÓN PROFUNDA



APLICACIÓN POR PULVERIZACIÓN



MARISEAL® 710W



Información sobre el producto

MARISEAL® 710W es una imprimación de poliuretano monocomponente, transparente, semirrígida, de base acuosa, de penetración profunda y secado rápido. Consiste en resinas de poliuretano flexibles de base acuosa (dispersión).

MARISEAL® 710W se basa en la innovadora PUD Technology™ de MARIS POLYMERS SMSA.

Usos principales

MARISEAL® 710W se utiliza en combinación con el sistema de base acuosa MARISEAL® 250W, sobre hormigón, mortero, yeso, madera, etc. Certificado conforme a la norma EN 1504-2.

Consumo

0,200 kg/m² en una o dos capas

COLOR	ENVASE (KG)	CÓDIGO DEL PRODUCTO
Transparente	1	X026-0202-0001
	5	X026-0202-0005
	20	X026-0202-0020



A BASE DE AGUA



BAJA EMISIVIDAD DE COV



RESISTENTE AL CALOR Y A LAS HELADAS



PENETRACIÓN PROFUNDA



APLICACIÓN POR PULVERIZACIÓN



MARISEAL® 730



Información sobre el producto

MARISEAL® 730 es una imprimación depoliuretano monocomponente, transparente, elástica, sin disolventes, curada por la humedad del suelo y del aire.

Usos principales

MARISEAL® 730 se utiliza en combinación con revestimientos impermeabilizantes de poliuretano y selladores de juntas de poliuretano en superficies como: betún / asfalto - fieltros.

Certificado conforme a la norma EN 1504-2.

Consumo

0,150-0,250 kg/m² en una capa, en función de la porosidad de la superficie

COLOR	ENVASE (KG)	CÓDIGO DEL PRODUCTO
Transparente	1	X026-0205-0001
	5	X026-0205-0005
	20	X026-0205-0020



SIN DISOLVENTES



SIN OLORES



RESISTENTE
AL CALOR
Y A LAS HELADAS



RESISTENTE
A LOS PRODUCTOS
QUÍMICOS



MARISEAL® 750



Información sobre el producto

MARISEAL® 750 es una imprimación epoxi bicomponente, transparente, rígida, sin disolventes, utilizada en aplicaciones de impermeabilización de alto impacto. Fragua por reacción (reticulación) de los dos componentes.

Usos principales

MARISEAL® 750 se utiliza en combinación con revestimientos impermeabilizantes de poliuretano, sobre superficies como: hormigón, hormigón flotado, metal (varios), asfalto, madera, etc. Certificado conforme a la norma EN 1504-2.

Consumo

0,200-0,300 kg/m² en una capa

COLOR	ENVASE (KG)	CÓDIGO DEL PRODUCTO
Transparente A (Juego de A4kg+B2kg)	4	X026-0058-0004
Transparente A (Juego de A8kg+B4kg)	8	X026-0058-0008
Transparente B (Juego de A4kg+B2kg)	2	X026-0059-0002
Transparente B (Juego de A8kg+B4kg)	4	X026-0059-0004



SIN DISOLVENTES



SIN OLORES



RESISTENTE
AL CALOR
Y A LAS HELADAS



RESISTENTE
A LOS PRODUCTOS
QUÍMICOS



MEZCLA



MARISEAL® AQUA PRIMER



Información sobre el producto

MARISEAL® AQUA PRIMER es una imprimación epoxi bicomponente, transparente, rígida, de base acuosa, utilizada en aplicaciones de impermeabilización, sellado y revestimiento de suelos sobre superficies no absorbentes, semiabsorbentes o absorbentes. Fragua por reacción (reticulación) de los dos componentes.

Usos principales

MARISEAL® AQUA PRIMER se utiliza en combinación con revestimientos impermeabilizantes de poliuretano, selladores de juntas de poliuretano y revestimientos de suelos de poliuretano y epoxi sobre superficies no absorbentes/semiabsorbentes o absorbentes como: concreto u concreto flotado, madera, metal (varios), asfalto, fieltros bituminosos, antiguos revestimientos de base acrílica, etc.

Certificado conforme a la norma EN 1504-2.

Consumo

0,100-0,200 kg/m² en una o dos capas

COLOR	ENVASE (KG)	CÓDIGO DEL PRODUCTO
Transparente A (Juego de A0,75kg + B0,25kg)	0,75	X026-0152-0750
Transparente A (Juego de A3kg + B1kg)	3	X026-0152-0003
Transparente A (Juego de A15kg+B5kg)	15	X026-0152-0015
Transparente B (Juego de A0,75kg +B0,25kg)	0,25	X026-0153-0250
Transparente B (Juego de A3kg+B1kg)	1	X026-0153-0001
Transparente B (Juego de A15kg+B5kg)	5	X026-0153-0005



A BASE DE AGUA



BAJA EMISIVIDAD DE COV



RESISTENTE AL CALOR Y A LAS HELADAS



RESISTENTE A LOS PRODUCTOS QUÍMICOS



MEZCLA



AÑADIR AGUA



APLICACIÓN POR PULVERIZACIÓN



MARISEAL® TPO PRIMER



Información sobre el producto

MARISEAL® TPO PRIMER es un promotor de adherencia transparente, monocomponente y con base de disolvente, que activa las membranas de TPO, PP y EPDM, proporcionando una excelente adherencia al revestimiento posterior.

Usos principales

MARISEAL® TPO PRIMER se utiliza en aplicaciones de impermeabilización, como promotor de adherencia (imprimación) con revestimientos de poliuretano MARISEAL® sobre membranas de TPO, PP y EPDM.

Consumo

0,050-0,060 kg/m² en una capa

COLOR	ENVASE (KG)	CÓDIGO DEL PRODUCTO
Transparente	0,8	X026-0318-0800
	4	X026-0318-0004



ESTABLE A LA LUZ
ULTRAVIOLETA
(ALIFÁTICOS
PUROS)



RESISTENTE
AL CALOR
Y A LAS HELADAS



SIN FORMACIÓN
DE PELÍCULA

MARISEAL® 700



Información sobre el producto

MARISEAL® 700 es un sellador para la humedad por capilaridad monocomponente, semirrígido, de penetración profunda, a base de poliuretano. Proporciona una fuerte adherencia a sustratos absorbentes y es muy resistente a la tensión mecánica, la abrasión, los productos químicos comunes y los detergentes. MARISEAL® 700 polimeriza debido a la humedad del subsuelo y del aire.

Usos principales

MARISEAL® 700 se utiliza principalmente como sellador de la humedad por capilaridad en: paredes interiores de sótanos y paredes interiores de plantas bajas. También puede utilizarse como estabilizador de superficies sueltas en suelos y paredes.

Consumo

0,150-0,200 kg/m² por capa, en tres capas

COLOR	ENVASE (KG)	CÓDIGO DEL PRODUCTO
Transparente	1	X026-0056-0001
	5	X026-0056-0005
	10	X026-0056-0010
	17	X026-0056-0017



PENETRACIÓN PROFUNDA



RESISTENTE A LA ABRASIÓN



RESISTENTE AL CALOR Y A LAS HELADAS



RESISTENTE A LOS PRODUCTOS QUÍMICOS

MARITRANS® TILE PRIMER



Información sobre el producto

MARITRANS® TILE-PRIMER es un promotor de adherencia transparente monocomponente que activa químicamente las superficies de cerámica y vidrio, proporcionando una excelente adherencia al revestimiento posterior. La superficie también se desengrasa de forma muy eficaz. Fragua por reacción con la humedad del suelo y el aire.

Usos principales

MARITRANS® TILE PRIMER se utiliza en combinación con revestimientos de poliuretano maris como MARITRANS® Y MARITRANS® MD, sobre baldosas cerámicas esmaltadas, vidrio, ladrillos de vidrio, etc.

Consumo

0,050-0,080 kg/m² en una o dos capas

COLOR	ENVASE (litros)	CÓDIGO DEL PRODUCTO
Transparente	1	X013-0001-LT01
	5	X013-0001-LT05



BALCÓN



ESTABLE A LA LUZ
ULTRAVIOLETA
(ALIFÁTICOS
PUROS)



RESISTENTE
AL CALOR
Y A LAS HELADAS



SIN FORMACIÓN
DE PELÍCULA



FRAGUADO
RÁPIDO



MARISEAL® 250

**Información sobre el producto**

MARISEAL® 250 es una membrana de poliuretano aromático de primera calidad, monocomponente, de aplicación líquida y con base de disolvente, utilizada para impermeabilizaciones duraderas.

Resinas de poliuretano hidrófobas elastoméricas puras, de alta elasticidad permanente, curada por la humedad del suelo y del aire, de aplicación y curado en frío, que dan como resultado unas excelentes propiedades mecánicas, químicas, térmicas, de resistencia a los rayos UV y a los elementos naturales.

Usos principales

MARISEAL® 250 se utiliza para la impermeabilización de cubiertas, terrazas y verandas, cubiertas verdes, antiguos fieltros bituminosos, fieltros asfálticos, membranas de TPO, PP, EPDM, PVC y antiguos revestimientos acrílicos, así como para la protección de aislamientos de espuma de poliuretano.

Certificado para 25 años de vida útil prevista ETA 21/0248, EN 1504-2 Y EN 14891

Consumo

1,4-2,5 kg/m² en dos o tres capas

COLOR	ENVASE (KG)	CÓDIGO DEL PRODUCTO
Blanco	1	X026-0000-0001
	6	X026-0000-0006
	15	X026-0000-0015
	25	X026-0000-0025
Gris	1	X026-0001-0001
	6	X026-0001-0006
	15	X026-0001-0015
Rojo	1	X026-0002-0001
	6	X026-0002-0006
	15	X026-0002-0015
Azul Gris	1	X026-0002-0025
	6	X026-0275-0001
	15	X026-0275-KK06
	15	X026-0275-KM15
	25	X026-0275-KM25



CERTIFICADO



25 AÑOS DE VIDA ÚTIL PREVISTA



RESISTENTE AL CALOR Y A LAS HELADAS



RESISTENTE A LOS RAYOS UV



RESISTENTE A LOS PRODUCTOS QUÍMICOS



RESISTENTE A LA PENETRACIÓN DE LAS RAÍCE



PERMEABILIDAD AL VAPOR DE AGUA



POCO TRÁFICO PEATONAL



SISTEMA DE TEJADO INVERTIDO



APLICACIÓN POR PULVERIZACIÓN



PRODUCTOS COMPLEMENTARIOS DEL SISTEMA

Imprimación
IMPRIMACIONES MARISEAL®

Capa de acabado
MARISEAL® 400, 420

Sellador de PU
GAMA MARIFLEX®

Disolvente
GAMA MARISOLV®

Refuerzo
MARISEAL® FABRIC

Detalle
MARISEAL® DETAIL

Catalizador
MARISEAL® KATALYSATOR

MARISEAL® 250 FLASH

**Información sobre el producto**

MARISEAL® 250 FLASH es una membrana de poliuretano aromático de primera calidad, monocomponente, semitixotrópica, de aplicación líquida y base disolvente, utilizada para impermeabilizaciones duraderas. Alta elasticidad permanente, curado por humedad en tierra y aire, aplicado en frío y curado en frío.

Usos principales

MARISEAL® 250 FLASH se utiliza para la impermeabilización de cubiertas, terrazas, verandas, balcones, cuartos auxiliares, fieltros bituminosos antiguos, fieltros asfálticos, membranas de TPO, PP, EPDM, PVC y revestimientos acrílicos antiguos. Protección del aislamiento de espuma de poliuretano. Impermeabilización de cubiertas inclinadas. Certificado para 25 años de vida útil prevista ETA-05/0197, EN 1504-2 & EN 14891

Consumo

1,4-2,5 kg/m² en dos o tres capas

COLOR	ENVASE (KG)	CÓDIGO DEL PRODUCTO
Gris	1	X026-0072-0001
	6	X026-0072-0006
	15	X026-0072-0015
	25	X026-0072-0025
Blanco	6	X026-0280-0006



CERTIFICADO



25 AÑOS DE VIDA ÚTIL PREVISTA



RESISTENTE AL CALOR Y A LAS HELADAS



RESISTENTE A LOS RAYOS UV



RESISTENTE A LOS PRODUCTOS QUÍMICOS



PERMEABILIDAD AL VAPOR DE AGUA



POCO TRÁFICO PEATONAL



SISTEMA DE TEJADO INVERTIDO



APLICACIÓN POR PULVERIZACIÓN



PRODUCTOS COMPLEMENTARIOS DEL SISTEMA

Imprimación

IMPRIMACIONES MARISEAL®

Capa de acabado

MARISEAL® 400, 420

Sellador de PU

GAMA MARIFLEX®

Disolvente

GAMA MARISOLV®

Refuerzo

MARISEAL® FABRIC

Detalle

MARISEAL® DETAIL

Catalizador

MARISEAL® KATALYSATOR

MARISEAL® 250W



Información sobre el producto

MARISEAL® 250W es una membrana de poliuretano aromático monocomponente, de aplicación líquida, de alta elasticidad permanente, de aplicación y curado en frío, de base acuosa, utilizada para impermeabilizaciones de larga duración. Consiste en resinas de poliuretano flexibles de base acuosa (dispersión). MARISEAL® 250W se basa en la innovadora PUD Technology™ de MARIS POLYMERS SMSA.

Usos principales

MARISEAL® 250W se utiliza para la impermeabilización de cubiertas y construcciones de hormigón y para la protección de aislamientos de espuma de poliuretano.

Certificado para 25 años de vida útil prevista. ETA 21/ 0249 & EN1504-2

Consumo

1,4-2,8 kg/m² en dos o tres capas

COLOR	ENVASE (KG)	CÓDIGO DEL PRODUCTO
Blanco	1	X026-0306-0001
	3,75	X026-0306-0375
	12,5	X026-0306-0125
	20	X026-0306-0020
Gris	1	X026-0310-0001
	3,75	X026-0310-0375
	12,5	X026-0310-0125
	20	X026-0310-0020
Teja	1	X026-0311-0001
	3,75	X026-0311-0375
	12,5	X026-0311-0125
	20	X026-0311-0020
Rojo	1	X026-0314-0001
	3,75	X026-0314-0375
	12,5	X026-0314-0125
	20	X026-0314-0020



PRODUCTOS COMPLEMENTARIOS DEL SISTEMA

Imprimación
IMPRIMACIONES MARISEAL®

Capa de acabado
MARISEAL® 400W

Sellador de PU
GAMA MARIFLEX®

Refuerzo
MARISEAL® FABRIC



**SISTEMA MARISEAL® 250W
UN SISTEMA COMPLETO DE
PU DE BASE ACUOSA**

MARISEAL® 255

**Información sobre el producto**

MARISEAL® 255 es una membrana de poliuretano aromático, monocomponente, de aplicación líquida y con base de disolvente, utilizada para impermeabilizaciones duraderas.

Alta elasticidad permanente, curado por humedad en tierra y aire, aplicado en frío curado en frío.

Usos principales

MARISEAL® 255 se utiliza para la impermeabilización de cubiertas, terrazas, verandas y balcones, antiguos fieltros bituminosos, fieltros asfálticos, membranas de TPO, PP, EPDM, PVC y antiguos revestimientos acrílicos, así como para la protección de aislamientos de espuma de poliuretano. Requiere recubrimiento con una capa de acabado adecuada cuando se aplica en superficies expuestas.

Certificado conforme a la norma EN 1504-2.

Consumo

1,2-2,0 kg/m² en dos o tres capas

COLOR	ENVASE (KG)	CÓDIGO DEL PRODUCTO
Blanco	25	X026-0279-0025

**PRODUCTOS COMPLEMENTARIOS DEL SISTEMA**

Imprimación
IMPRIMACIONES MARISEAL®

Capa de acabado
MARISEAL® 400, 420

Sellador de PU
GAMA MARIFLEX®

Disolvente
GAMA MARISOLV®

Refuerzo
MARISEAL® FABRIC

Detalle
MARISEAL® DETAIL

Catalizador
MARISEAL® KATALYSATOR

MARISEAL® 260

**Información sobre el producto**

MARISEAL® 260 es una membrana de poliuretano aromático, monocomponente, de aplicación líquida y con base de disolvente, utilizada para impermeabilizaciones duraderas.

Alta elasticidad permanente, curado por humedad en tierra y aire, aplicado en frío y curado en frío.

Usos principales

MARISEAL® 260 se utiliza para la impermeabilización de cubiertas, terrazas, verandas y balcones, antiguos fieltros bituminosos, fieltros asfálticos, membranas de TPO, PP, EPDM, PVC y antiguos revestimientos acrílicos, así como para la protección de aislamientos de espuma de poliuretano. Requiere recubrimiento con una capa de acabado adecuada cuando se aplica en superficies expuestas.

Certificado conforme a la norma EN 1504-2.

Consumo

1,2-2,0 kg/m² en dos o tres capas

COLOR	ENVASE (KG)	CÓDIGO DEL PRODUCTO
Blanco	1	X026-0008-0001
	6	X026-0008-0006
	15	X026-0008-0015
	25	X026-0008-0025
Gris	1	X026-0045-0001
	6	X026-0045-0006
	15	X026-0045-0015
	25	X026-0045-0025



RESISTENTE AL CALOR Y A LAS HELADAS



RESISTENTE A LOS RAYOS UV



PERMEABILIDAD AL VAPOR DE AGUA



RESISTENTE A LOS PRODUCTOS QUÍMICOS



POCO TRÁFICO PEATONAL



APLICACIÓN POR PULVERIZACIÓN

**PRODUCTOS COMPLEMENTARIOS DEL SISTEMA****Imprimación**

IMPRIMACIONES MARISEAL®

Capa de acabado

MARISEAL® 400, 420

Sellador de PU

GAMA MARIFLEX®

Disolvente

GAMA MARISOLV®

Refuerzo

MARISEAL® FABRIC

Detalle

MARISEAL® DETAIL

Catalizador

MARISEAL® KATALYSATOR

MARISEAL® 270

**Información sobre el producto**

MARISEAL® 270 es una membrana de poliuretano aromático, monocomponente, de aplicación líquida y con base de disolvente, utilizada para impermeabilizaciones duraderas.

Elasticidad permanente, curado por humedad en tierra y aire, aplicado en frío y curado en frío.

Usos principales

MARISEAL® 270 se utiliza para la impermeabilización bajo teja de superficies exteriores como cubiertas, balcones, terrazas, etc.

Certificado conforme a la norma EN 14891.

Consumo

1,2-1,5 kg/m² en dos o tres capas

COLOR	ENVASE (KG)	CÓDIGO DEL PRODUCTO
Blanco	1	X026-0133-0001
	6	X026-0133-0006
	15	X026-0133-0015
	25	X026-0133-0025
Gris	1	X026-0124-0001
	6	X026-0124-0006
	15	X026-0124-0015
	25	X026-0124-0025
Negro	25	X026-0132-0025

**PRODUCTOS COMPLEMENTARIOS DEL SISTEMA**

Imprimación
IMPRIMACIONES MARISEAL®

Sellador de PU
GAMA MARIFLEX®

Disolvente
GAMA MARISOLV®

Refuerzo
MARISEAL® FABRIC

Detalle
MARISEAL® DETAIL

Catalizador
MARISEAL® KATALYSATOR

MARISEAL® 270W



Información sobre el producto

MARISEAL® 270W es una membrana de poliuretano monocomponente, de aplicación líquida, altamente elástica y permanente, de base acuosa, modificada y aromática, utilizada para impermeabilizaciones duraderas. De aplicación y curado en frío, se compone de resinas de poliuretano modificadas, flexibles y dispersas en agua, con un elevado alargamiento permanente.

Usos principales

MARISEAL® 270W se utiliza para la impermeabilización de zonas húmedas (aplicaciones bajo baldosas) en baños, cocinas, salas auxiliares, etc. Certificado con 25 años de vida útil prevista ETA 23/0264 y EN 14891

Consumo

1,8 kg/m² en dos o tres capas

COLOR	ENVASE (KG)	CÓDIGO DEL PRODUCTO
Negro	1	X026-0300-0001
	4	X026-0300-0004
	20	X026-0300-0020



25 AÑOS DE VIDA ÚTIL PREVISTA



A BASE DE AGUA



APLICACIÓN BAJO BALDOSAS



BAJA EMISIVIDAD DE COV



PERMEABILIDAD AL VAPOR DE AGUA



DISPERSIÓN DE ARENA



RESISTENTE AL CALOR Y A LAS HELADAS



APLICACIÓN POR PULVERIZACIÓN



PRODUCTOS COMPLEMENTARIOS DEL SISTEMA

Imprimación

MARISEAL® 270W

Diluido con un 15-20 % de agua

Sellador de PU

GAMA MARIFLEX®

Refuerzo

MARISEAL® FABRIC

MARISEAL® 280W

**Información sobre el producto**

MARISEAL® 280W es una membrana de poliuretano monocomponente, de aplicación líquida, de base acuosa, modificada y aromática, utilizada para impermeabilizaciones duraderas. Alta elasticidad permanente, aplicación en frío y curado en frío.

MARISEAL® 280W se basa en la innovadora PUD Technology de MARIS POLYMERS SMSA.

Usos principales

MARISEAL® 280W se utiliza para la impermeabilización de cubiertas, construcciones de hormigón, paneles de yeso y placas de cemento y para la protección de aislamientos de espuma de poliuretano. Certificado conforme a la norma EN 1504-2

Consumo

1,0-1,5 kg/m² en dos o tres capas

COLOR	ENVASE (KG)	CÓDIGO DEL PRODUCTO
Blanco	1	X026-HYBR-0001
	3,75	X026-HYBR-0375
	12,5	X026-HYBR-0125
	20	X026-HYBR-0020



A BASE DE AGUA



BAJA EMISIVIDAD DE COV



SIN BURBUJAS



RESISTENTE A LOS RAYOS UV



RESISTENTE AL CALOR Y A LAS HELADAS



PERMEABILIDAD AL VAPOR DE AGUA



POCO TRÁFICO PEATONAL



APLICACIÓN POR PULVERIZACIÓN

**PRODUCTOS COMPLEMENTARIOS DEL SISTEMA****Imprimación**

MARISEAL® 710W
MARISEAL® AQUA PRIMER

Sellador de PU

GAMA MARIFLEX®

Refuerzo

MARISEAL® FABRIC

MARISEAL® 281W

**Información sobre el producto**

MARISEAL® 281W es una membrana de poliuretano monocomponente, de aplicación líquida, de base acuosa, híbrida y aromática, utilizada para impermeabilizaciones duraderas.

Alta elasticidad permanente, aplicación en frío y curado en frío.

MARISEAL® 281W se basa en la innovadora PUD Technology™ de MARIS POLYMERS SMSA.

Certificado conforme a la norma EN 1504-2

Usos principales

MARISEAL® 281W se utiliza para la impermeabilización de cubiertas, construcciones de hormigón, paneles de yeso y placas de cemento y para la protección de aislamientos de espuma de poliuretano.

Certificado conforme a la norma EN 1504-2

Consumo

1,0-1,5 kg/m² en dos o tres capas

COLOR	ENVASE (KG)	CÓDIGO DEL PRODUCTO
Blanco	1	X026-THA0-0001
	4	X026-THA0-0004
	15	X026-THA0-0015
	25	X026-THA0-0025
Gris	1	X026-THA1-0001
	4	X026-THA1-0004
	15	X026-THA1-0015
	25	X026-THA1-0025
Teja	1	X026-THA2-0001
	4	X026-THA2-0004
	15	X026-THA2-0015
	25	X026-THA2-0025
Rojo	1	X026-THA3-0001
	4	X026-THA3-0004
	15	X026-THA3-0015
	25	X026-THA3-0025



A BASE DE AGUA



BAJA EMISIVIDAD DE COV



SIN BURBUJAS



RESISTENTE A LOS RAYOS UV



RESISTENTE AL CALOR Y A LAS HELADAS



PERMEABILIDAD AL VAPOR DE AGUA



POCO TRÁFICO PEATONAL



APLICACIÓN POR PULVERIZACIÓN



PRODUCTOS COMPLEMENTARIOS DEL SISTEMA

Imprimación

MARISEAL® 710W
MARISEAL® AQUA PRIMER

Sellador de PU

GAMA MARIFLEX®

Refuerzo

MARISEAL® FABRIC

MARISEAL® 282W

**Información sobre el producto**

MARISEAL® 282W es una membrana de poliuretano monocomponente, de aplicación líquida, de base acuosa, híbrida y aromática, utilizada para impermeabilizaciones duraderas. De elasticidad permanente, de aplicación en frío y de curado en frío.

MARISEAL® 282W se basa en la innovadora PUD Technology de MARIS POLYMERS SMSA.

Usos principales

MARISEAL® 282W se utiliza para la impermeabilización de cubiertas y construcciones de hormigón.

Certificado conforme a la norma EN 1504-2

Consumo

1,0-1,5 kg/m² en dos o tres capas

COLOR	ENVASE (KG)	CÓDIGO DEL PRODUCTO
Blanco	1	X026-IBT4-0001
	3,75	X026-IBT4-0375
	15	X026-IBT4-0015
	25	X026-IBT4-0025



A BASE DE AGUA



BAJA EMISIVIDAD DE COV



SIN BURBUJAS



RESISTENTE A LOS RAYOS UV



PERMEABILIDAD AL VAPOR DE AGUA



POCO TRÁFICO PEATONAL



APLICACIÓN POR PULVERIZACIÓN

**PRODUCTOS COMPLEMENTARIOS DEL SISTEMA****Imprimación**

MARISEAL® 710W
MARISEAL® AQUA PRIMER

Sellador de PU

GAMA MARIFLEX®

Refuerzo

MARISEAL® FABRIC

MARISEAL® 300

**Información sobre el producto**

MARISEAL® 300 es una membrana de poliuretano bicomponente, de aplicación líquida, de elasticidad dura, de aplicación y curado en frío, sin disolventes, utilizada para impermeabilizaciones duraderas. Fragua por reacción (reticulación) de los dos componentes.

Usos principales

MARISEAL® 300 se utiliza para la impermeabilización de depósitos y tanques de agua potable (totalmente reforzados), canales de suministro de agua potable (totalmente reforzados), tuberías de agua potable, piscinas (bajo baldosas). Certificado para el contacto con agua potable y según la norma EN 1504-2

Consumo

2,0-2,5 kg/m² en dos o tres capas totalmente reforzadas

COLOR	ENVASE (KG)	CÓDIGO DEL PRODUCTO
Blanco hueso A (Juego de A6kg+B1kg)	6	X026-0013-0006
Blanco hueso A (Juego de A15kg+B2,5kg)	15	X026-0013-0015
Azul claro A (Juego de A6kg+B1kg)	6	X026-0162-0006
Azul claro A (Juego de A15kg+B2,5kg)	15	X026-0162-0015
Gris A (Juego de A6kg+B1kg)	6	X026-0159-0006
Gris A (Juego de A15kg+B2,5kg)	15	X026-0159-0015
Beige A (Juego de A6kg+B1kg)	6	X026-0273-0006
Beige A (Juego de A15kg+B2,5kg)	15	X026-0273-0015
Transparente B (Juego de A6kg+B1kg)	1	X026-0014-0001
Transparente B (Juego de A15kg+B2,5kg)	2,5	X026-0014-0025



CERTIFICADO
NSF PARA AGUA
POTABLE



SIN DISOLVENTES



SIN OLORES



BAJA EMISIVIDAD
DE COV



RESISTENTE
AL CALOR
Y A LAS HELADAS



RESISTENTE
A LOS RAYOS UV



APLICACIÓN
BAJO BALDOSAS



MEZCLA



APLICACIÓN POR
PULVERIZACIÓN



PRODUCTOS COMPLEMENTARIOS DEL SISTEMA

Imprimación
IMPRIMACIONES MARISEAL®

Refuerzo
MARISEAL® FABRIC

Sellador de PU
GAMA MARIFLEX®

MARISEAL® 310



Información sobre el producto

MARISEAL® 310 es una membrana de poliuretano aromático bicomponente, de aplicación líquida y sin disolventes, utilizada para impermeabilizaciones duraderas.

Duro-elástico, aplicado en frío y curado en frío, cura por reacción (reticulación) de los dos componentes.

Usos principales

MARISEAL® 310 se utiliza para la impermeabilización de cubiertas y construcciones de hormigón.

Adecuado para impermeabilizar zonas en las que es necesario evitar olores.

Certificado conforme a la norma EN 1504-2

Consumo

1,2-2,4 kg/m² en una o dos capas

COLOR	ENVASE (KG)	CÓDIGO DEL PRODUCTO
Gris A (Juego de A10+B2,5kg)	10	X026-0082-0010
Beige A (Juego de A10+B2,5kg)	10	X026-0091-0010
Transparente B (Juego de A10+B2,5kg) <i>común para ambos</i>	2,5	X026-0077-2500



SIN DISOLVENTES



SIN OLORES



BAJA EMISIVIDAD DE COV



RESISTENTE AL CALOR Y A LAS HELADAS



RESISTENTE A LOS RAYOS UV



PERMEABILIDAD AL VAPOR DE AGUA



POCO TRÁFICO PEATONAL



MEZCLA



APLICACIÓN POR PULVERIZACIÓN



PRODUCTOS COMPLEMENTARIOS DEL SISTEMA

Imprimación

IMPRIMACIONES MARISEAL®

Sellador de PU

GAMA MARIFLEX®

Detalle

MARISEAL® DETAIL

Capa de acabado

MARISEAL® 400

Refuerzo

MARIFLEX® FABRIC

MARISEAL® 450

**Información sobre el producto**

MARISEAL® 450 es una membrana de poliuretano alifático, monocomponente de primera calidad, de aplicación líquida, flexible y con base de disolvente, utilizada para impermeabilizaciones duraderas.

Aplicado y curado en frío, curada por la humedad del suelo y del aire, ofrece una excepcional estabilidad UV y resistencia a la exposición mecánica.

A base de resinas elastoméricas hidrofóbicas puras de poliuretano alifático, que dan lugar a excelentes propiedades mecánicas, químicas, térmicas, de resistencia a los rayos UV y a los elementos naturales.

Usos principales

MARISEAL® 450 se utiliza para la impermeabilización de balcones, terrazas y verandas, para la protección de aislamientos de espuma de poliuretano de alta densidad (en caso de uso peatonal, solo con tejido) y la impermeabilización y protección de construcciones de hormigón.

Certificado conforme a las normas EN 1504-2 y EN 13813

Consumo

1,4-2,5 kg/m² en dos o tres capas

COLOR	ENVASE (KG)	CÓDIGO DEL PRODUCTO
Gris claro	1	X026-0292-0001
	7	X026-0292-0007
	17	X026-0292-0017
Gris plata	1	X026-0309-0001
	7	X026-0309-0007
	17	X026-0309-0017



BALCÓN



TERRAZA

ESTABLE A LA LUZ
ULTRAVIOLETA
(ALIFÁTICOS
Puros)RESISTENTE
A LOS RAYOS UVSIN
BURBUJASFRAGUADO
RÁPIDORESISTENTE
AL CALOR
Y A LAS HELADASRESISTENTE
A LOS PRODUCTOS
QUÍMICOSPERMEABILIDAD
AL VAPOR
DE AGUAALTO TRÁFICO
PEATONALAPLICACIÓN POR
PULVERIZACIÓN**PRODUCTOS COMPLEMENTARIOS DEL SISTEMA****Imprimación**

IMPRIMACIONES MARISEAL®

Disolvente

GAMA MARISOLV®

Sellador de PU

GAMA MARIFLEX®

Refuerzo

MARISEAL® FABRIC

Detalle

MARISEAL® DETAIL

MARISEAL® 460

**Información sobre el producto**

MARISEAL® 460 es una membrana de poliuretano alifático de primera calidad, de aplicación líquida, de elasticidad permanente y con base de disolvente, utilizada para impermeabilizaciones duraderas.

Aplicado y curado en frío, curado por la humedad del suelo y del aire, ofrece una estabilidad UV y una resistencia al amarilleamiento excepcionales. Contiene un catalizador especial que proporciona un curado rápido y una membrana sin defectos, incluso en capas gruesas.

Usos principales

MARISEAL® 460 se utiliza para la impermeabilización de cubiertas y construcciones de hormigón y para la protección sobre espuma de poliuretano pulverizada.

Certificado conforme a la norma EN 1504-2

Consumo

1,4-2,5 kg/m² en dos o tres capas

COLOR	ENVASE (KG)	CÓDIGO DEL PRODUCTO
Blanco	1	X026-0304-0001
	6	X026-0304-0006
	25	X026-0304-0025
Gris claro	1	X026-0305-0001
	6	X026-0305-0006
	25	X026-0305-0025
Azul Gris	1	X026-0309-0001
	6	X026-0329-0006
	25	X026-0329-0025



ESTABLE A LA LUZ
ULTRAVIOLETA
(ALIFÁTICOS
PUROS)



RESISTENTE
A LOS RAYOS UV



SRI 104



SIN BURBUJAS



RESISTENTE
AL CALOR
Y A LAS HELADAS



FRAGUADO
RÁPIDO



RESISTENTE
A LOS PRODUCTOS
QUÍMICOS



PERMEABILIDAD
AL VAPOR
DE AGUA



APLICACIÓN POR
PULVERIZACIÓN

**PRODUCTOS COMPLEMENTARIOS DEL SISTEMA**

Imprimación
IMPRIMACIONES MARISEAL®

Sellador de PU
GAMA MARIFLEX®

Refuerzo
MARISEAL® FABRIC

Detalle
MARISEAL® DETAIL

Disolvente
GAMA MARISOLV®



MARISEAL® 460

SISTEMA IMPERMEABILIZANTE DE POLIURETANO ALIFÁTICO PARA CUBIERTAS

Innovadora solución completa para reducir el tiempo de aplicación



MARISEAL® 550

**Información sobre el producto**

MARISEAL® 550 es una membrana híbrida de poliurea bicomponente, líquida y de aplicación en frío, con base de disolvente, utilizada para impermeabilizaciones de larga duración.

A base de poliuretano hidrófobo elastomérico puro, en combinación con poliurea poliaspártica, que dan como resultado excelentes propiedades mecánicas, químicas, térmicas, de resistencia a los rayos UV y a los elementos naturales. Combina las excepcionales propiedades mecánicas de la poliurea con la gran elasticidad del PU. Fragua por reacción (reticulación) de los dos componentes.

Usos principales

MARISEAL® 550 se utiliza para la impermeabilización de tejados, balcones, terrazas, verandas, cubiertas con tráfico peatonal y de vehículos, fieltros bituminosos antiguos, fieltros asfálticos, membranas de EPDM y PVC y revestimientos acrílicos antiguos. También se utiliza para la impermeabilización de construcciones de hormigón como pasarelas de puentes, túneles, gradas de estadios, aparcamientos, etc. y para la protección de aislamientos de espuma de poliuretano.

Certificado conforme a la norma EN 1504-2

Consumo

1,2-1,4 kg/m² en dos capas

COLOR	ENVASE (KG)	CÓDIGO DEL PRODUCTO
Blanco A (Juego de A20+B2kg)	20	X026-0290-0020
Gris A (Juego de A20+B2kg)	20	X026-0236-0020
Transparente B (Juego de A20+B2kg)	2	X026-0291-0002



RESISTENTE A LOS RAYOS UV



RESISTENTE AL CALOR Y A LAS HELADAS



SIN BURBUJAS



PERMEABILIDAD AL VAPOR DE AGUA



RESISTENTE A LOS PRODUCTOS QUÍMICOS



MEZCLA



APLICACIÓN POR PULVERIZACIÓN

**PRODUCTOS COMPLEMENTARIOS DEL SISTEMA**

Imprimación
IMPRIMACIONES MARISEAL®

Capa de acabado
MARISEAL® 400, 420

Sellador de PU
GAMA MARIFLEX®

Disolvente
GAMA MARISOLV®

Refuerzo
MARISEAL® FABRIC

Detalle
MARISEAL® DETAIL

MARISEAL® 600

**Información sobre el producto**

MARISEAL® 600 es una membrana bi-componente, líquida y de aplicación en frío, altamente elástica y permanente, a base disolvente y de extensión bituminosa, utilizada para impermeabilizaciones de larga duración.

Se basa en resinas de poliuretano hidrófobas elastoméricas puras, y se extienden con betún virgen polimerizado químicamente, lo que da lugar a excelentes propiedades mecánicas, químicas, térmicas y de resistencia a los elementos naturales.

Fragua por reacción (reticulación) de los dos componentes.

Usos principales

MARISEAL® se utiliza para la impermeabilización de cimentaciones, muros de contención, cubiertas con aislamiento invertido, cubiertas verdes, filtros asfálticos y bituminosos, membranas EDPM, etc.

Certificado conforme a la norma EN 1504-2

Consumo

1,2-2,0 kg/m² en dos o tres capas

COLOR	ENVASE	CÓDIGO DEL PRODUCTO
Negro A (Juego de A5lt+B5lt)	5 LT	X026-0213-0005
Negro A (Juego de A20lt+B20lt)	20 LT	X026-0213-0020
Transparente B (Juego de A5lt+B5lt)	5 LT	X026-0214-0005
Transparente B (Juego de A20lt+B20lt)	20 LT	X026-0214-0020



CIMENTOS



SISTEMA DE TEJADO INVERTIDO



RESISTENTE A LA PENETRACIÓN DE LAS RAÍCE



RESISTENTE A LOS PRODUCTOS QUÍMICOS



RESISTENTE AL CALOR Y A LAS HELADAS



SIN BURBUJAS



MEZCLA



APLICACIÓN POR PULVERIZACIÓN



PRODUCTOS COMPLEMENTARIOS DEL SISTEMA

Imprimación

IMPRIMACIONES MARISEAL®

Sellador de PU

GAMA MARIFLEX®

Disolvente

GAMA MARISOLV®

Refuerzo

MARISEAL® FABRIC

MARISEAL® 650

**Información sobre el producto**

MARISEAL® 650 es una membrana monocomponente, líquida y de aplicación en frío, altamente elástica y permanente, a base disolvente y de extensión bituminosa, utilizada para impermeabilizaciones de larga duración. Fragua por el aire y la humedad del suelo, y se basa en resinas de poliuretano hidrófobas elastoméricas puras, extendidas con betún virgen polimerizado químicamente, lo que da lugar a excelentes propiedades mecánicas, químicas, térmicas y de resistencia a los elementos naturales.

Usos principales

MARISEAL® 650 se utiliza para la impermeabilización de cimentaciones, muros de contención, cubiertas con aislamiento invertido, fieltros asfálticos y bituminosos, etc. Certificado conforme a las normas EN 14891 y EN 1504-2

Consumo

1,2-2,0 kg/m² en dos o tres capas

COLOR	ENVASE (KG)	CÓDIGO DEL PRODUCTO
Negro	4	X026-0251-0004
	20	X026-0251-0020



CIMENTOS



SISTEMA DE TEJADO INVERTIDO



RESISTENTE A LOS PRODUCTOS QUÍMICOS



RESISTENTE AL CALOR Y A LAS HELADAS



APLICACIÓN POR PULVERIZACIÓN

**PRODUCTOS COMPLEMENTARIOS DEL SISTEMA**

Imprimación
IMPRIMACIONES MARISEAL®

Sellador de PU
GAMA MARIFLEX®

Disolvente
GAMA MARISOLV®

Refuerzo
MARISEAL® FABRIC

MARISEAL® 670

**Información sobre el producto**

MARISEAL® 670 es una membrana monocomponente, líquida y de aplicación en frío, altamente elástica y permanente, a base disolvente y de extensión bituminosa, utilizada para impermeabilizaciones de larga duración.

Fragua por el aire y la humedad del suelo, y se basa en resinas de poliuretano hidrófobas elastoméricas puras, extendidas con betún virgen polimerizado químicamente, lo que da lugar a excelentes propiedades mecánicas, químicas, térmicas y de resistencia a los elementos naturales.

Usos principales

MARISEAL® 670 se utiliza para la impermeabilización de cimentaciones, muros de contención y cubiertas verdes. Certificado conforme a las normas EN 14891 y EN 1504-2

Consumo

1,4-2,0 kg/m² en dos o tres capas

COLOR	ENVASE (KG)	CÓDIGO DEL PRODUCTO
Negro	6	X026-0235-0006
	25	X026-0235-0025



CIMENTOS



RESISTENTE A LA PENETRACIÓN DE LAS RAÍCE



RESISTENTE A LOS PRODUCTOS QUÍMICOS



RESISTENTE AL CALOR Y A LAS HELADAS



APLICACIÓN POR PULVERIZACIÓN



PRODUCTOS COMPLEMENTARIOS DEL SISTEMA

Imprimación

IMPRIMACIONES MARISEAL®

Sellador de PU

GAMA MARIFLEX®

Disolvente

GAMA MARISOLV®

Refuerzo

MARISEAL® FABRIC

MARISEAL® DETAIL

**Información sobre el producto**

MARISEAL® DETAIL es una membrana de poliuretano aromático, monocomponente, de aplicación líquida, tixotrópica, reforzada con fibras, con base de disolvente, utilizada para impermeabilizaciones duraderas.

Elasticidad permanente, curado por humedad en tierra y aire, aplicado en frío y curado en frío.

Usos principales

MARISEAL® DETAIL se utiliza principalmente para crear juntas impermeables en detalles de cubiertas difíciles y complejos, como:

uniones pared-suelo, tapajuntas y ángulos de 90º, cúpulas luminosas, lucernarios, chimeneas, tuberías, canalones, antenas, soportes de paneles solares, etc.

Certificado para 25 años de vida útil prevista según ETA-09/0241 & EN1504-2

Consumo

2,0-3,0 kg/m² dependiendo del uso

COLOR	ENVASE (KG)	CÓDIGO DEL PRODUCTO
Blanco	1	X026-0225-0001
	6	X026-0225-0006
Gris	1	X026-0158-0001
	6	X026-0158-0006
Negro	1	X026-0229-0001
	6	X026-0229-0006



CERTIFICADO



25 AÑOS DE VIDA ÚTIL PREVISTA



FIBRAS DE REINFORCEMENT



RESISTENTE AL CALOR Y A LAS HELADAS



RESISTENTE A LOS RAYOS UV



RESISTENTE A LOS PRODUCTOS QUÍMICOS



PERMEABILIDAD AL VAPOR DE AGUA



PRODUCTOS COMPLEMENTARIOS DEL SISTEMA

Imprimación

IMPRIMACIONES MARISEAL®

Sellador de PU

GAMA MARIFLEX®

Capa de acabado

MARISEAL® 400, 420

MARIFAST® 570



Información sobre el producto

MARIFAST® 570 es una membrana de poliurea bicomponente modificada de primera calidad, de aplicación líquida y en frío, con base de disolvente, utilizada para impermeabilizaciones de larga duración. Ofrece un tiempo de secado rápido, lo que permite terminar la mayoría de los proyectos en un día. No requiere equipos de aplicación especiales y forma una película antihumedad sin ampollas, no penetrante y con una absorción de agua nula.

Se basa en resinas hidrófobas elastoméricas, que le confieren excelentes propiedades mecánicas, químicas, térmicas y de resistencia a los elementos naturales. Es obligatorio aplicar una capa de acabado (MARISEAL® 400 o MARISEAL® 420) para la protección contra los rayos UV.

Usos principales

MARIFAST® 570 se utiliza para la impermeabilización de cubiertas, balcones, terrazas, verandas, cubiertas con tráfico peatonal y de vehículos, fieltros bituminosos antiguos, fieltros asfálticos, membranas de EPDM y PVC y revestimientos acrílicos antiguos y para la protección de aislamientos de espuma de poliuretano.

Certificado conforme a la norma EN 1504-2

Consumo

1,0-1,2 kg/m² en dos o tres capas

COLOR	ENVASE (KG)	CÓDIGO DEL PRODUCTO
Gris A (Juego de A4+B2kg)	4	X020-0000-0004
Gris A (Juego de A8+B4kg)	8	X020-0000-0008
Transparente B (Juego de A4+B2kg)	2	X020-0001-0002
Transparente B (Juego de A8+B4kg)	4	X020-0001-0004



RESISTENTE A LOS RAYOS UV



RESISTENTE AL CALOR Y A LAS HELADAS



SIN BURBUJAS



PERMEABILIDAD AL VAPOR DE AGUA



RESISTENTE A LOS PRODUCTOS QUÍMICOS



MEZCLA



FRAGUADO RÁPIDO



CE

PRODUCTOS COMPLEMENTARIOS DEL SISTEMA

Imprimación

IMPRIMACIONES MARISEAL®

Capa de acabado

MARISEAL® 400, 420

Sellador de PU

GAMA MARIFLEX®

Disolvente

GAMA MARISOLV®

Refuerzo

MARISEAL® FABRIC

Detalle

MARISEAL® DETAIL

MARITRANS®



Información sobre el producto

MARITRANS® es una membrana de poliuretano alifático monocomponente, transparente, de elasticidad dura, con alto contenido en sólidos, a base de disolventes, de curado en frío, utilizada para impermeabilizaciones duraderas. Este revestimiento de alta tecnología es estable a los rayos UV, no amarillea, es estable a la intemperie, resistente a los álcalis y a los productos químicos e incluso después de envejecer sigue siendo transparente y elástico.

Protege e impermeabiliza las superficies minerales contra la penetración del agua, las heladas, la polución y la lluvia ácida. Las superficies de plástico envejecidas y oxidadas se ven más transparentes después de recubrirlas con MARITRANS®. También impermeabiliza las superficies de cristal dañadas.

Usos principales

MARITRANS® se utiliza para la impermeabilización de balcones y terrazas, superficies cerámicas, vidrio y ladrillos de vidrio, madera, plásticos transparentes (por ejemplo, poliacrilato, policarbonato) y para la protección de piedras naturales. Se utiliza también como resina aglutinante transparente para aplicaciones de revestimiento de suelos de alfombra de arena, especialmente en aplicaciones exteriores en las que se requiere flexibilidad y estabilidad frente a los rayos UV.

Certificado conforme a la norma EN 1504-2

Consumo

0,8-1,2 kg/m² en dos o tres capas

COLOR	ENVASE (KG)	CÓDIGO DEL PRODUCTO
Transparente	1	X013-0000-0001
	5	X013-0000-0005
	10	X013-0000-0010
	20	X013-0000-0020



BALCÓN



TERRAZA



IMPERMEABILIZACIÓN
TRANSPARENTE
SOBRE
AZULEJOS



ALTO TRÁFICO
PEATONAL



ESTABLE A LA LUZ
ULTRAVIOLETA
(ALIFÁTICOS
Puros)



RESISTENTE
A LOS RAYOS UV



ACABADO
BRILLANTE



RESISTENTE
A LOS PRODUCTOS
QUÍMICOS



PERMEABILIDAD
AL VAPOR
DE AGUA



RESISTENTE
AL CALOR
Y A LAS HELADAS



DISPERSIÓN
DE ARENA



APLICACIÓN POR
PULVERIZACIÓN



PRODUCTOS COMPLEMENTOS DEL SISTEMA

Imprimación
MARITRANS® TILE PRIMER

Capa de acabado
MARITRANS® FINISH

MARITRANS® MD

**Información sobre el producto**

MARITRANS® MD es una membrana de poliuretano alifático monocomponente, transparente, de elasticidad dura, con alto contenido en sólidos, a base de disolventes, de curado en frío, utilizada para impermeabilizaciones duraderas. Este revestimiento de alta tecnología es estable a los rayos UV, no amarillea, es estable a la intemperie, resistente a los álcalis y a los productos químicos e incluso después de envejecer sigue siendo transparente y elástico.

MARITRANS® MD protege e impermeabiliza las superficies minerales contra la penetración del agua, las heladas, la polución y la lluvia ácida. Las superficies de plástico envejecidas y oxidadas se ven más transparentes después de recubrirlas con MARITRANS® MD. También impermeabiliza las superficies de cristal dañadas. Utiliza un sistema de fraguado único (activado por humedad) que, a diferencia de otros sistemas similares, no reacciona con la humedad (curado por humedad) y no forma burbujas.

Usos principales

MARITRANS® MD se utiliza para la impermeabilización de balcones y terrazas, superficies cerámicas, vidrio y ladrillos de vidrio, madera, plásticos transparentes (por ejemplo, poliacrílico, policarbonato) y para la protección de piedras naturales. Se utiliza también como resina aglutinante transparente para aplicaciones de revestimiento de suelos de alfombra de arena, especialmente en aplicaciones exteriores en las que se requiere flexibilidad y estabilidad frente a los rayos UV. Certificado conforme a la norma EN 1504-2

COLOR	ENVASE (KG)	CÓDIGO DEL PRODUCTO
Transparente	1	X013-0013-0001
	5	X013-0013-0005
	10	X013-0013-0010
	20	X013-0013-0020

Consumo

0,8-1,2 kg/m² en dos o tres capas



BALCÓN



TERRAZA

IMPERMEABILIZACIÓN
TRANSPARENTE
SOBRE
AZULEJOSALTO TRÁFICO
PEATONALESTABLE A LA LUZ
ULTRAVIOLETA
(ALIFÁTICOS
Puros)RESISTENTE
A LOS RAYOS UVACABADO
BRILLANTERESISTENTE
A LOS PRODUCTOS
QUÍMICOSPERMEABILIDAD
AL VAPOR
DE AGUARESISTENTE
AL CALOR
Y A LAS HELADASDISPERSIÓN
DE ARENAAPLICACIÓN POR
PULVERIZACIÓN

PRODUCTOS COMPLEMENTOS DEL SISTEMA

Imprimación

MARITRANS® TILE PRIMER

Capa de acabado

MARITRANS® FINISH

Disolvente

MARISOLV® 9000

MARITRANS® SEALER

**Información sobre el producto**

MARITRANS® SEALER es una membrana de poliuretano alifático poliaspártico, bi-componente, transparente, de aplicación líquida, dura, duradera, utilizada para una impermeabilización duradera. Este material de revestimiento transparente, tecnológicamente avanzado, es estable a los rayos UV, no amarillea, sin tizado, es resistente a los álcalis en la superficie y conserva su transparencia y dureza incluso después de envejecer.

Usos principales

MARITRANS® SEALER se utiliza para la impermeabilización de superficies cerámicas, superficies de vidrio y ladrillos de vidrio, piscinas, plásticos transparentes (por ejemplo, poliacrilatos, policarbonatos) y como resina adhesiva para suelos de arena de cuarzo en exteriores e interiores. También puede utilizarse como revestimiento protector transparente en suelos expuestos a fuertes filtraciones químicas, como soluciones ácidas, aceites, aceites minerales, etc.

Certificado conforme a la norma EN 1504-2

Consumo

0,6-0,8 kg/m² en dos o tres capas

COLOR	ENVASE (KG)	CÓDIGO DEL PRODUCTO
Transparente A (Juego de A5kg + 5kg)	5	X013-0015-0005
Transparente B (Juego de A5kg + 5kg)	5	X013-0016-0005



IMPERMEABILIZACIÓN
TRANSPARENTE
SOBRE
AZULEJOS



ALTO TRÁFICO
PEATONAL



ESTABLE A LA LUZ
ULTRAVIOLETA
(ALIFÁTICOS
PUROS)



RESISTENTE
A LOS RAYOS UV



ACABADO
BRILLANTE



RESISTENTE
A LOS PRODUCTOS
QUÍMICOS



RESISTENTE
AL CALOR
Y A LAS HELADAS



FRAGUADO
RÁPIDO



DISPERSIÓN
DE ARENA



APLICACIÓN POR
PULVERIZACIÓN



MEZCLA



MARISEAL® 400



Información sobre el producto

MARISEAL® 400 es un revestimiento de poliuretano alifático monocomponente, pigmentado, que mantiene el color y es estable a los rayos UV, altamente elástico y permanente, con base de disolvente. Aplicado y curado en frío, fragua por reacción con la humedad del suelo y del aire mediante una reacción química única desencadenada por la humedad. Protege muy eficazmente, especialmente si se requiere un color final oscuro.

Usos principales

MARISEAL® 400 se utiliza como capa de acabado sobre membranas impermeabilizantes de poliuretano expuestas en cubiertas, balcones, terrazas, verandas y para la protección de aislamientos de espuma de poliuretano.

Compatible con escamas decorativas para suelos y arena de sílice.

Certificado con 25 años de vida útil prevista según ETA 21/ 0248 (con el SISTEMA MARISEAL® 250) & EN 13813

Consumo

0,120-0,250 kg/m² en una o dos capas

COLOR	ENVASE (KG)	CÓDIGO DEL PRODUCTO
Blanco	1	X026-0021-0001
	5	X026-0021-0005
	10	X026-0021-0010
	20	X026-0021-0020
Gris claro	1	X026-0022-0001
	5	X026-0022-0005
	10	X026-0022-0010
	20	X026-0022-0020
Gris plata	1	X026-0194-0001
	5	X026-0194-0005
	10	X026-0194-0010
	20	X026-0194-0020
Rojo	1	X026-0023-0001
	5	X026-0023-0005
	10	X026-0023-0010
	20	X026-0023-0020
Azul Gris	1	X026-0276-0001
	5	X026-0276-0005
	10	X026-0276-0010
	20	X026-0276-0020

Otros RAL bajo pedido



CERTIFICADO



ALTO TRÁFICO PEATONAL



SRI 107



ESTABLE A LA LUZ ULTRAVIOLETA (ALFÁTICOS PUROS)



RESISTENTE A LOS RAYOS UV



RESISTENTE AL CALOR Y A LAS HELADAS



APLICACIÓN POR PULVERIZACIÓN





**SISTEMAS DE
IMPERMEABILIZACIÓN
DE CUBIERTAS FRÍAS
CON ALTOS VALORES
SRI (104, 107 Y 113) PARA
EDIFICIOS RESIDENCIALES,
INDUSTRIALES
Y COMERCIALES**

MARISEAL® 400W



Información sobre el producto

MARISEAL® 400W es una capa de acabado de poliuretano alifático, monocomponente, de base acuosa, pigmentada, resistente al desgaste, semirrígida, estable a los rayos UV y con fidelidad de color. Consiste en resinas de poliuretano flexibles de base acuosa (dispersión). Se basa en la innovadora PUD Technology™ de MARIS POLYMERS SMSA.

Usos principales

MARISEAL® 400W se utiliza como capa de acabado sobre la membrana impermeabilizante MARISEAL® 250W, en cubiertas, balcones, terrazas, verandas y para la protección de aislamientos de espuma de poliuretano.

Certificado para 25 años de vida útil prevista según ETA 21/ 0249 (con el SISTEMA MARISEAL® 250W) & EN1504-2.

Consumo

0,200-0,400 kg/m² en una o dos capas

COLOR	ENVASE (KG)	CÓDIGO DEL PRODUCTO
Blanco	1	X026-0307-0001
	4	X026-0307-0004
	12	X026-0307-0012
	20	X026-0307-0020
Gris claro	1	X026-0313-0001
	4	X026-0313-0004
	12	X026-0313-0012
	20	X026-0313-0020
Gris plata	1	X026-0320-0001
	4	X026-0320-0004
	12	X026-0320-0012
	20	X026-0320-0020
Rojo	1	X026-0322-0001
	4	X026-0322-0004
	12	X026-0322-0012
	20	X026-0322-0020

Otros RAL bajo pedido



CERTIFICADO



A BASE DE AGUA



BAJA EMISIVIDAD DE COV



ALTO TRÁFICO PEATONAL



SRI13



ESTABLE A LA LUZ ULTRAVIOLETA (ALIFÁTICOS PUROS)



RESISTENTE A LOS RAYOS UV



RESISTENTE AL CALOR Y A LAS HELADAS



APLICACIÓN POR PULVERIZACIÓN





SAINT-GOBAIN

NUEVO SERVICIO TINTOMÉTRICO

RAL ilimitados disponibles incluso en la cantidad más pequeña, para revestimientos específicos de PU y epoxi Maris

MARISEAL® 420



Información sobre el producto

MARISEAL® 420 es un revestimiento de poliuretano alifático, monocomponente, pigmentado, que mantiene el color y es estable a los rayos UV, semirígido, estable a la intemperie, de aplicación y curado en frío, utilizado para la protección de revestimientos impermeabilizantes expuestos, sometidos a condiciones de fuerte desgaste. Fragua por reacción con la humedad del suelo y del aire mediante una reacción química única desencadenada por la humedad.

Usos principales

MARISEAL® 420 se utiliza como capa de acabado sobre membranas impermeabilizantes de poliuretano, en aparcamientos expuestos, zonas de tráfico peatonal público y superficies expuestas a condiciones de fuerte desgaste. Certificado conforme a las normas EN 13813 y 1504-2

Consumo

0,400-0,600 kg/m² en dos capas

COLOR	ENVASE (KG)	CÓDIGO DEL PRODUCTO
Blanco	1	X026-0046-0001
	5	X026-0046-0005
	10	X026-0046-0010
	20	X026-0046-0020
Gris claro	1	X026-0047-0001
	5	X026-0047-0005
	10	X026-0047-0010
	20	X026-0047-0020
Gris plata	1	X026-0197-0001
	5	X026-0197-0005
	10	X026-0197-0010
	20	X026-0197-0020
Transparente (consulte las pastas pigmentarias complementarias a continuación)	1	FR26-0004-0001
	5	FR26-0004-0005
	17	FR26-0004-0017

Otros RAL bajo pedido



ADECUADO PARA APARCAMIENTOS

RESISTENTE AL TRÁFICO PESADO

RESISTENTE A LA ABRASIÓN

DISPONIBLE EN RAL ILLIMITADOS

ESTABLE A LA LUZ ULTRAVIOLETA (ALIFÁTICOS PUROS)

RESISTENTE A LOS RAYOS UV

RESISTENTE AL CALOR Y A LAS HELADAS

DISPERSIÓN DE ARENA

APLICACIÓN POR PULVERIZACIÓN



PRODUCTOS COMPLEMENTARIOS DEL SISTEMA

PASTAS PIGMENTARIAS

Disponible en todos los RAL, a suministrar con la base transparente de MARISEAL® 420

MARITRANS® FINISH



Información sobre el producto

MARITRANS® FINISH es un revestimiento de poliuretano alifático mono-componente, curado por humedad, de aplicación y curado en frío, mate satinado, transparente, semirrígido, a base de disolventes, utilizado para el acabado mate sobre revestimientos de poliuretano MARITRANS®. MARITRANS® FINISH utiliza un sistema de fraguado único (activado por la humedad) y, a diferencia de otros sistemas similares, no reacciona con la humedad (fraguado por humedad) y no forma burbujas.

Usos principales

MARITRANS® FINISH se utiliza en combinación con MARITRANS® para la impermeabilización de balcones y terrazas, superficies cerámicas, vidrio y ladrillos de vidrio, madera, plásticos transparentes (por ejemplo, policarbonato de poliácrito) y para la protección de piedras naturales.

Certificado conforme a la norma EN 1504-2

Consumo

0,100 kg/m² aplicado en una capa

COLOR	ENVASE (KG)	CÓDIGO DEL PRODUCTO
Transparente	1	X013-0002-0001
	4	X013-0002-0004
	10	X013-0002-0010



BALCÓN



TERRAZA



ACABADO MATE



ALTO TRÁFICO PEATONAL



RESISTENTE A LA ABRASIÓN



ESTABLE A LA LUZ ULTRAVIOLETA (ALIFÁTICOS PUROS)



RESISTENTE A LOS RAYOS UV



RESISTENTE AL CALOR Y A LAS HELADAS



MARISEAL® FABRIC



Información sobre el producto

MARISEAL® FABRIC es un geotextil no tejido de poliéster (60gr/m2 & 110gr/m2), utilizado principalmente como tejido de refuerzo en combinación con las membranas impermeabilizantes de aplicación líquida MARISEAL®.

Usos principales

MARISEAL® FABRIC se utiliza en toda la superficie a impermeabilizar. Se aplica localmente en: conexiones pared-suelo, conexiones pared-pared, alrededor de tuberías, salidas y chimeneas, cúpulas de luz y unidades de aire acondicionado, surtidores de agua (sifón), ángulos de 90o, dentro de juntas de movimiento y sobre grietas, etc.

Consumo

Si se aplica en toda la superficie, debe calcularse un solapamiento de 5-10 cm entre las tiras de vellón

COLOR	EMBALLAGE	CÓDIGO DEL PRODUCTO
Blanco	60gr 0,2x100m (maris)	X026-0010-0020
	60gr 1x100m (maris)	X026-0010-0100
	110gr 1x50m (maris)	X026-0010-0051
	60gr 0,1x50m (sin logotipo)	X026-0010-P010
	60gr 1x50m (sin logotipo)	X026-0010-0050
	60gr 0,2mx100m (sin logotipo)	X026-0010-P0200
	110gr 1x100m (sin logotipo)	X026-0010-P-110
	60gr 1X100m (sin logotipo)	X026-0010-P100
	Esquina interior preformada de tejido de poliéster 10x10+6 cm (110 gr)	X026-0010-0010
	Esquina exterior preformada de tejido de poliéster 11,5x11,5 + 6 cm (110 gr)	X026-0010-0115



ALTO TRÁFICO PEATONAL



ESTABLE A LA LUZ ULTRAVIOLETA (ALIFÁTICOS PUROS)



RESISTENTE AL CALOR Y A LAS HELADAS



RESISTENTE A LOS PRODUCTOS QUÍMICOS



PERMEABILIDAD AL VAPOR DE AGUA

MARIFLEX® PU 30



Información sobre el producto

MARIFLEX® PU 30 es una masilla de poliuretano tixotrópica, de bajo módulo, elástica permanente, de aplicación y fraguado en frío, utilizada para enmasillar y sellar juntas.

Usos principales

MARIFLEX® PU 30 se utiliza para juntas de dilatación y sellado en casi todos los sustratos de construcción, sellado de juntas de movimiento interiores/exteriores, masilla de relleno de grietas, juntas entre marcos de madera, metal, aluminio o PVC y mampostería.

Consumo

Depende del volumen de la junta o grieta a sellar.

COLOR	EMBALLAGE	CÓDIGO DEL PRODUCTO
Blanco	310ml (cartucho)	X012-0008-0310
Gris	310ml (cartucho)	X012-0007-0310
Blanco	600ml (bolsa)	X012-0000-0000
Gris	600ml (bolsa)	X012-0001-0000



POCO TRÁFICO PEATONAL



RESISTENTE A LOS RAYOS UV



RESISTENTE AL CALOR Y A LAS HELADAS



MARIFLEX® PU 40



Información sobre el producto

MARIFLEX® PU 40 es una masilla de poliuretano tixotrópica, de alto módulo, elástica permanente, de aplicación y fraguado en frío, utilizada para enmasillar y sellar juntas.

Usos principales

MARIFLEX® PU 40 se utiliza para el sellado de juntas de control, masilla de relleno de rejillas, adhesivo entre diversos materiales de construcción.

Consumo

Depende del volumen de la junta o grieta a sellar.

COLOR	EMBALLAGE	CÓDIGO DEL PRODUCTO
Blanco	310ml (cartucho)	X012-0010-0310
Gris	310ml (cartucho)	X012-0009-0310
Blanco	600ml (bolsa)	X012-0002-0600
Gris	600ml (bolsa)	X012-0003-0600



ALTO TRÁFICO PEATONAL



RESISTENTE A LOS RAYOS UV



RESISTENTE AL CALOR Y A LAS HELADAS



MARIFLEX® PU 30 SL



Información sobre el producto

MARIFLEX® PU 30SL es un autonivelante bicomponente de bajo módulo, elastómero de poliuretano sin disolventes. Elástico permanente, de aplicación y curado en frío, utilizado para el tizado horizontal y el sellado de juntas. Fragua por reacción de los dos componentes.

Usos principales

MARIFLEX® PU 30SL se utiliza para la expansión y el sellado de juntas horizontales en casi todos los sustratos de construcción, el sellado de juntas de movimiento horizontales interiores, el sellado de juntas de movimiento horizontales exteriores y como masilla de relleno de grietas horizontales.

Consumo

Depende del volumen de la junta o grieta a sellar.

COLOR	ENVASE (KG)	CÓDIGO DEL PRODUCTO
Gris A (Juego de A5+B1kg)	5	X003-0077-0005
Transparente B (Juego de A5+B1kg)	1	X003-0078-0001



SIN DISOLVENTES



POCO TRÁFICO PEATONAL



RESISTENTE A LOS RAYOS UV



RESISTENTE AL CALOR Y A LAS HELADAS



MEZCLA

MARIFLEX® PU 40 SL



Información sobre el producto

MARIFLEX® PU 40SL es un elastómero de poliuretano bicomponente, de alto módulo, autonivelante y sin disolventes. Elástico permanente, de aplicación y curado en frío, utilizado para el tizado horizontal y el sellado de juntas. Fragua por reacción de los dos componentes.

Usos principales

MARIFLEX® PU 40SL se utiliza para el sellado de juntas de control horizontales interiores, como adhesivo para unión elástica y como masilla de relleno de grietas horizontales.

Consumo

Depende del volumen de la junta o grieta a sellar.

COLOR	ENVASE (KG)	CÓDIGO DEL PRODUCTO
Gris A (Juego de A5+B1kg)	5	X003-0075-0005
Transparente B (Juego de A5+B1kg)	1	X003-0076-0001



SIN DISOLVENTES



ALTO TRÁFICO PEATONAL



RESISTENTE A LOS RAYOS UV



RESISTENTE AL CALOR Y A LAS HELADAS



MEZCLA

MARISOLV® 9000



Información sobre el producto

MARISOLV® 9000 es un disolvente/diluyente monocomponente.

Usos principales

MARISOLV® 9000 se utiliza como disolvente/ diluyente en combinación con MARISEAL® Membrana impermeabilizante de aplicación líquida. También se utiliza para la limpieza de equipos con pulverización.

Consumo

Proporción del 4 al 8 % en peso

COLOR	ENVASE (litros)	CÓDIGO DEL PRODUCTO
Transparente	1	X009-0000-LT01
	5	X009-0000-LT05
	20	X009-0000-LT20

MARISOLV® 9010



Información sobre el producto
MARISOLV® 9010 es un disolvente/diluyente monocomponente.

Usos principales
MARISOLV® 9010 se utiliza como disolvente/ diluyente en combinación con MARISEAL® Membrana impermeabilizante de aplicación líquida.
También se utiliza como imprimación, para la activación de viejas membranas de PVC, antes de la aplicación de los sistemas MARISEAL®. Limpieza de equipos en aplicaciones de pulverización.

Consumo
Proporción del 4 al 8 % en peso

COLOR	ENVASE (litros)	CÓDIGO DEL PRODUCTO
Transparente	1	X009-0002-LT01
	5	X009-0002-LT05
	20	X009-0002-LT20

MARISEAL® KATALYSATOR



Información sobre el producto

MARISEAL® KATALYSATOR es un aditivo acelerante para su uso con las membranas impermeabilizantes de poliuretano de aplicación MARISEAL®.

Usos principales

MARISEAL® KATALYSATOR se utiliza principalmente cuando las membranas impermeabilizantes MARISEAL® deban aplicarse a temperaturas muy bajas o se aplican con MARISEAL® FABRIC, en método de aplicación húmedo sobre húmedo (mayor espesor de revestimiento por capa).

Consumo

La proporción de mezcla de las membranas impermeabilizantes de poliuretano de aplicación líquida con MARISEAL® KATALYSATOR es: Membrana líquida MARISEAL®: MARISEAL® KATALYSATOR= 100:2 o 100:3 en peso

COLOR	ENVASE (KG)	CÓDIGO DEL PRODUCTO
Transparente	0,180	X026-0121-0180
	0,450	X026-0121-0450
	0,750	X026-0121-0750
	1	X026-0121-0001



MARILATEX®



Información sobre el producto

MARILATEX® es una emulsión acrílica especialmente desarrollada que mejora las propiedades de los morteros de cemento premezclados y de los adhesivos para baldosas. Se añade al agua durante el proceso de mezcla del mortero y el yeso. Los morteros preparados con MARILATEX® añadido, proporcionan una mejor adherencia al sustrato, mayor elasticidad, disminución de la retracción y mayor resistencia a la abrasión y a los productos químicos.

Usos principales

MARILATEX® mejora las propiedades de:

- Morteros adhesivos
- Enlucido de cemento para reparaciones de hormigón
- Morteros secos
- Yeso
- Morteros de albañilería
- Adhesivos para baldosas
- Revestimientos resistentes a la abrasión

Consumo

Añadido en agua de mezcla en una proporción de 1:1 a 1:4

COLOR	ENVASE (KG)	CÓDIGO DEL PRODUCTO
Blanco	1	X010-0000-0001
	5	X010-0000-0005
	20	X010-0000-0020



SIN DISOLVENTES



A BASE DE AGUA



SIN OLORES

MARILATEX® PU



Información sobre el producto

MARILATEX® PU es una dispersión/emulsión de poliuretano modificado especialmente formulada que mejora significativamente las propiedades de los productos cementosos, morteros, adhesivos para baldosas o enlucidos. Se añade al agua durante el proceso de mezcla.

MARILATEX® PU se basa en la innovadora PUD Technology™ de MARIS POLYMERS SMSA.

Con la incorporación de MARILATEX® PU, las mezclas ofrecen una mayor adherencia al sustrato, mayor elasticidad y menor agrietamiento/retracción, incluso a bajas temperaturas.

En comparación con las emulsiones SBR, y gracias a la PUD-Technology™ de MARILATEX® PU, se requiere una cantidad significativamente menor para obtener los mismos resultados.

Usos principales

MARILATEX® PU mejora las propiedades de:

- Morteros
- Materiales de rejuntado
- Reparaciones de hormigón armado
- Mezclas de yeso
- Adhesivos para baldosas
- Mezclas de cemento

Consumo

La relación MARILATEX® PU/agua de mezcla por peso es la siguiente:

- Mortero impermeabilizante: 1:1
- Mortero de agarre: 1:1
- Mortero de albañilería: 1:1 a 1:2
- Adhesivo para baldosas: 1:2
- Yeso: 1:2 a 1:3

COLOR	ENVASE (KG)	CÓDIGO DEL PRODUCTO
Blanco	1	X010-0002-0001
	5	X010-0002-0005
	20	X010-0002-0020



SIN DISOLVENTES



A BASE DE AGUA



SIN OLORES



RESISTENTE AL CALOR Y A LAS HELADAS



PROTECCIÓN Y REPARACIÓN

REVESTIMIENTOS
PARA PISCINAS
TRATAMIENTO SUPERFICIAL
BARNICES
COMPLEMENTOS



ANTES DE UTILIZAR LOS PRODUCTOS MARIS, SE RUEGA LEER Y SEGUIR LAS ADVERTENCIAS E INSTRUCCIONES INCLUIDOS EN LAS **FICHAS TÉCNICAS, FICHAS DE DATOS DE SEGURIDAD Y ETIQUETAS** FACILITADAS POR LA EMPRESA

MARIPOOL®



Información sobre el producto

MARIPOOL® es un revestimiento protector para piscinas monocomponente, coloreado, resistente a los productos químicos y a la abrasión, de capa fina y con base de disolvente.

Como polímero alifático sintético, es estable a los rayos UV, se cura con la humedad, se aplica en frío y fragua en frío. MARIPOOL® es resistente a los productos químicos habituales de las piscinas y es estable a la intemperie, por lo que puede aplicarse también en piscinas exteriores.

Usos principales

MARIPOOL® se utiliza sobre hormigón, mortero cementoso, soleras de cemento y arena, etc., en superficies exteriores o interiores. Se utiliza para la protección de piscinas, fuentes, estanques, depósitos de agua, canales de agua, etc. Certificado conforme a la norma EN 1504-2.

Consumo

0,150 kg/m² por capa en 3 capas

COLOR	ENVASE (KG)	CÓDIGO DEL PRODUCTO
Azul claro	1	X014-0000-0001
	5	X014-0000-0005
	10	X014-0000-0010
	20	X014-0000-0020
Azul oscuro	1	X014-0005-0001
	5	X014-0005-0005
	10	X014-0005-0010
	20	X014-0005-0020
Beige	1	X014-0007-0001
	5	X014-0007-0005
	10	X014-0007-0010
	20	X014-0007-0020
Blanco	1	X014-0001-0001
	5	X014-0001-0005
	10	X014-0001-0010
	20	X014-0001-0020

Otros RAL bajo pedido



RESISTENTE A LOS PRODUCTOS QUÍMICOS



RESISTENTE A LA ABRASIÓN



RESISTENTE A LOS RAYOS UV



ESTABLE A LA LUZ ULTRAVIOLETA (ALIFÁTICOS PUROS)



APLICACIÓN POR PULVERIZACIÓN



MARIPOOL® EP



Información sobre el producto

MARIPOOL® EP es un revestimiento protector bicomponente, coloreado, resistente a los productos químicos y a la abrasión, a base de disolventes, epoxi, de capa fina, resistente a los productos químicos habituales en piscinas.

Usos principales

MARIPOOL® EP se utiliza sobre hormigón, mortero cementoso, soleras de cemento-arena, etc. en superficies exteriores o interiores: piscinas, fuentes, estanques, depósitos de agua, canales de agua, etc.

Certificado conforme a la norma EN 1504-2.

Consumo

0,150 kg/m² por capa en 3 capas

COLOR	ENVASE (KG)	CÓDIGO DEL PRODUCTO
Azul claro A (Juego de A7,5kg+B2,5kg)	7,5	X014-0008-0750
Azul Marino A (Juego de A7,5kg+B2,5kg)	7,5	X014-0012-0750
Blanco A (Juego de A7,5kg+B2,5kg)	7,5	X014-0010-0750
Transparente B (Juego de A7,5kg+B2,5kg)	2,5	X014-0009-0250
Azul claro A (Juego de A3kg+B1kg)	3	X014-0008-0003
Azul Marino A (Juego de A3kg+B1kg)	3	X014-0012-0003
Blanco (Juego de A3kg+B1kg)	3	X014-0010-0003
Transparente B (Juego de A3kg+B1kg)	1	X014-0009-0001



RESISTENTE
A LA ABRASIÓN



APLICACIÓN POR
PULVERIZACIÓN



MEZCLA



MARISEAL® 800



Información sobre el producto

MARISEAL® 800 es un hidrofugante de siloxano/silano, transparente, de penetración profunda, curado por la humedad del suelo y del aire, que no mancha, no amarillea, no forma película, a base de disolventes, para fachadas y paredes. Evitará la penetración de agua y protegerá la superficie de la degradación ultravioleta, la suciedad del aire, el smog, los humos industriales, la lluvia ácida, los iones de cloruro y estabilizará la superficie.

Usos principales

MARISEAL® 800 se utiliza para la protección de piedras naturales, mármol, ladrillos decorativos, hormigón coloreado, tejas.

Certificado conforme a la norma EN 1504-2.

Consumo

0,250-0,380 gr/m² en una o dos capas (baño de cobertura)

COLOR	ENVASE (litros)	CÓDIGO DEL PRODUCTO
Transparente	1	X026-0067-LT01
	5	X026-0067-LT05
	13	X026-0067-LT13
	20	X026-0067-LT20



PARA PIEDRAS NATURALES



HIDRÓFOBO



SIN FORMACIÓN DE PELÍCULA



NO CAMBIA EL ASPECTO DE LA SUPERFICIE



REDUCE LA CORROSIÓN SUPERFICIAL



PERMITE LA TRANSPIRABILIDAD DE LA SUPERFICIE



PENETRACIÓN PROFUNDA



MARISEAL® 7350



Información sobre el producto

MARISEAL® 7350 es un revestimiento acrílico monocomponente de primera calidad, transparente, brillante, semirígido, con resistencia al impacto y a la abrasión y muy buena estabilidad a los rayos UV.

Usos principales

MARISEAL® 7350 se utiliza en aplicaciones de revestimiento de suelos, ya sea como revestimiento transparente, estable a los rayos UV y con base de disolvente para piedras naturales o como sellador transparente de hormigón. Para piedras naturales, hormigón, hormigón flotado, hormigón estampado, etc. Certificado conforme a la norma EN 1504-2

Consumo

0,300-0,400 kg/m² en dos capas

COLOR	ENVASE (KG)	CÓDIGO DEL PRODUCTO
Transparente	1	X026-0315-0001
	4	X026-0315-0004
	10	X026-0315-0010
	17	X026-0315-0017



PARA PIEDRAS NATURALES



RESISTENTE A LA ABRASIÓN



ESTABLE A LA LUZ ULTRAVIOLETA (ALIFÁTICOS PUROS)



RESISTENTE A LOS RAYOS UV



PERMEABILIDAD AL VAPOR DE AGUA



RESISTENTE AL CALOR Y A LAS HELADAS



ACABADO BRILLANTE



SIN BURBUJAS



APLICACIÓN POR PULVERIZACIÓN



MARIPUR® 7300



Información sobre el producto

MARIPUR® 7300 es un revestimiento sellador de poliuretano alifático monocomponente de primera calidad, transparente, brillante, semirrígido, resistente a la humedad del aire y del suelo, con una elevada resistencia al impacto y a la abrasión y muy buena estabilidad a los rayos UV.

Usos principales

MARIPUR® 7300 se utiliza en aplicaciones de revestimiento de suelos, ya sea como revestimiento transparente, estable a los rayos UV y con base de disolvente para piedras naturales o como sellador transparente de hormigón. Debido a sus propiedades es ampliamente utilizado para aplicaciones de pavimentos decorativos sobre piedras naturales, hormigón, hormigón flotado, hormigón estampado, etc.

Certificado conforme a la norma EN 1504-2.

Consumo

0,200-0,400 kg/m² en dos capas

COLOR	ENVASE (KG)	CÓDIGO DEL PRODUCTO
Transparente	1	X007-0770-0001
	4	X007-0770-0004
	10	X007-0770-0010
	17	X007-0770-0017



PARA PIEDRAS NATURALES



RESISTENTE A LA ABRASIÓN



ESTABLE A LA LUZ ULTRAVIOLETA (ALIFÁTICOS PUROS)



RESISTENTE A LOS RAYOS UV



PERMEABILIDAD AL VAPOR DE AGUA



RESISTENTE AL CALOR Y A LAS HELADAS



ACABADO BRILLANTE



SIN BURBUJAS



APLICACIÓN POR PULVERIZACIÓN



MARIPUR® 7500



Información sobre el producto

MARIPUR® 7500 es un barniz de poliuretano alifático de primera calidad, bicomponente, transparente, brillante, semirrígido, con base de disolvente, de alta resistencia al impacto y a la abrasión y excelente estabilidad a los rayos UV.

Usos principales

MARIPUR® 7500 se utiliza en aplicaciones de microcemento decorativo. Debido a sus propiedades se utiliza ampliamente para aplicaciones de suelos decorativos en propiedades residenciales, oficinas, tiendas, salas de exposiciones y restaurantes.

Certificado conforme a la norma EN 1504-2.

Consumo

0,200-0,240 kg/m² en dos capas

COLOR	ENVASE (KG)	CÓDIGO DEL PRODUCTO
Transparente A (Juego de A0,7+-B0,3kg)	0,7	X007-0060-0700
Transparente A (Juego de A2,8+B1,2kg)	2,8	X007-0060-0280
Transparente B (Juego de A0,7+-B0,3kg)	0,3	X007-0061-0300
Transparente B (Juego de A2,8+B1,2kg)	1,2	X007-0061-0120



ALTO TRÁFICO PEATONAL



RESISTENTE A LA ABRASIÓN



ESTABLE A LA LUZ ULTRAVIOLETA (ALIFÁTICOS PUROS)



RESISTENTE A LOS RAYOS UV



RESISTENTE AL CALOR Y A LAS HELADAS



ACABADO BRILLANTE



SIN BURBUJAS



MEZCLA



APLICACIÓN POR PULVERIZACIÓN



PRODUCTOS COMPLEMENTOS DEL SISTEMA

Imprimación
MARIPUR® 7400W

Disolvente
MARISOLV® 9020



MARIPUR® 7600



Información sobre el producto

MARIPUR® 7600 es un barniz de poliuretano alifático de primera calidad, bi-componente, transparente, mate, semirígido, con base de disolvente, de alta resistencia al impacto y a la abrasión y a excelente estabilidad a los rayos UV.

Usos principales

MARIPUR® 7600 se utiliza en aplicaciones decorativas de microcemento. Debido a sus propiedades, es ampliamente utilizado para aplicaciones de Suelos decorativos en viviendas, oficinas, tiendas, salas de exposiciones y restaurantes.

Certificado conforme a la norma EN 1504-2

Consumo

0,200-0,240 kg/m² en dos capas

COLOR	ENVASE (KG)	CÓDIGO DEL PRODUCTO
Transparente A (Juego de A0,7+B0,3kg)	0,7	X007-0062-0700
Transparente A (Juego de A2,8+B1,2kg)	2,8	X007-0062-0280
Transparente B (Juego de A0,7+B0,3kg)	0,3	X007-0063-0300
Transparente B (Juego de A2,8+B1,2kg)	1,2	X007-0063-0120



ALTO TRÁFICO PEATONAL



RESISTENTE A LA ABRASIÓN



ESTABLE A LA LUZ ULTRAVIOLETA (ALIFÁTICOS PUROS)



RESISTENTE A LOS RAYOS UV



RESISTENTE AL CALOR Y A LAS HELADAS



ACABADO MATE



SIN BURBUJAS



MEZCLA



APLICACIÓN POR PULVERIZACIÓN



PRODUCTOS COMPLEMENTOSS DEL SISTEMA

Imprimación
MARIPUR® 7400W

Disolvente
MARISOLV® 9020

MARIPUR® 7700



Información sobre el producto

MARIPUR® 7700 es un revestimiento de poliuretano alifático, monocomponente de primera calidad, transparente, brillante, semirrígido, con base de disolvente, de alta resistencia al impacto y a la abrasión y excelente estabilidad a los rayos UV. Fraguado por reacción con el aire y la humedad del suelo (fragua con la humedad).

Usos principales

MARIPUR® 7700 se utiliza en aplicaciones de revestimiento de suelos, ya sea como revestimiento transparente sobre revestimientos de poliuretano o epoxi o como sellador transparente de hormigón en: oficinas, tiendas, salas de exposiciones, clubes nocturnos, restaurantes, almacenes, áreas de producción, etc.

Certificado conforme a la norma EN 1504-2

Consumo

Capa fina de acabado:

0,150-0,200 kg/m² en una capa Sellador de polvo de hormigón:

0,300-0,400 kg/m² en dos capas

COLOR	ENVASE (KG)	CÓDIGO DEL PRODUCTO
Transparente	1	X007-0051-0001
	5	X007-0051-0005
	17	X007-0051-0017



ALTO TRÁFICO PEATONAL



RESISTENTE A LA ABRASIÓN



ESTABLE A LA LUZ ULTRAVIOLETA (ALIFÁTICOS PUROS)



RESISTENTE A LOS RAYOS UV



RESISTENTE AL CALOR Y A LAS HELADAS



SIN BURBUJAS



ACABADO BRILLANTE



APLICACIÓN POR PULVERIZACIÓN



MARIPUR® 7800



Información sobre el producto

MARIPUR® 7800 es un revestimiento de poliuretano alifático monocomponente de primera calidad, transparente, mate-satinado, rígido, sin disolventes, con alta resistencia al impacto y a la abrasión y excelente estabilidad UV y retención del color.

Fraguado por reacción con el aire y la humedad del suelo (fragua con la humedad).

Usos principales

MARIPUR® 7800 se utiliza para aplicaciones de suelos decorativos en: oficinas, tiendas, salas de exposiciones, viviendas, clubes nocturnos, restaurantes, etc.

Certificado conforme a la norma EN 1504-2.

Consumo

Capa fina de acabado: 0,150-0,200 kg/m² en una capa

COLOR	ENVASE (KG)	CÓDIGO DEL PRODUCTO
Transparente	1	X007-0053-0001
	5	X007-0053-0005
	10	X007-0053-0010
	20	X007-0053-0020



SIN DISOLVENTES



ALTO TRÁFICO PEATONAL



DISPONIBLE EN RAL ILIMITADOS



RESISTENTE A LA ABRASIÓN



ESTABLE A LA LUZ ULTRAVIOLETA (ALIFÁTICOS PUROS)



RESISTENTE A LOS RAYOS UV



RESISTENTE AL CALOR Y A LAS HELADAS



ACABADO MATE



SIN CATALIZADOR



APLICACIÓN POR PULVERIZACIÓN



MARISOLV® 9020



Información sobre el producto

MARISOLV® 9020 es un disolvente/diluyente monocomponente.

Usos principales

MARIPOOL® 9020 se utiliza como disolvente/diluyente en combinación con los revestimientos MARIPOOL® EP, MARIPUR® 7500, MARIPUR® 7600.

Consumo

Proporción del 10 al 30% en peso

COLOR	ENVASE (litros)	CÓDIGO DEL PRODUCTO
Transparente	1	X009-0006-LT01





PAVIMENTOS INDUSTRIALES

REVESTIMIENTOS DE SUELO
DE PU O EPOXI PARA
APLICACIONES DE USO
INTENSIVO





SUELOS

**IMPRIMACIONES
REVESTIMIENTOS
DE SUELOS
COMPLEMENTOS**

ANTES DE UTILIZAR LOS PRODUCTOS MARIS, SE RUEGA LEER Y SEGUIR LAS ADVERTENCIAS E INSTRUCCIONES INCLUIDOS EN LAS **FICHAS TÉCNICAS, FICHAS DE DATOS DE SEGURIDAD Y ETIQUETAS** FACILITADAS POR LA EMPRESA

MARIPUR® 7000



Información sobre el producto

MARIPUR® 7000 es una imprimación de poliuretano monocomponente, transparente, semirrígida, de penetración profunda, con base de disolvente, de secado rápido, curada por la humedad del suelo y del aire.

Usos principales

MARIPUR® 7000 se utiliza principalmente como imprimación para revestimientos de suelos de poliuretano sobre superficies absorbentes como: hormigón, solado de cemento, madera, etc. Certificado conforme a la norma EN 1504-2.

Consumo

0,200 kg/m² en una capa

COLOR	ENVASE (KG)	CÓDIGO DEL PRODUCTO
Transparente	1	X007-0000-0001
	5	X007-0000-0005
	10	X007-0000-0010
	17	X007-0000-0017



RESISTENTE AL CALOR Y A LAS HELADAS



RESISTENTE A LOS PRODUCTOS QUÍMICOS



PENETRACIÓN PROFUNDA



APLICACIÓN POR PULVERIZACIÓN



MARIPUR® 7400W



Información sobre el producto
 MARIPUR® 7400W es una imprimación de poliuretano alifático, monocomponente, de base acuosa, transparente, de penetración profunda. Consiste en resinas de poliuretano flexibles de base acuosa (dispersión). MARIPUR® 7400W se basa en la innovadora PUD Technology™ de MARIS POLYMERS SMSA.

Usos principales
 MARIPUR® 7400W se utiliza como imprimación para sustratos cementosos como microcemento decorativo, hormigón estampado, etc., para preparar la superficie antes de aplicar los sistemas de poliuretano MARIPUR® 7500 y MARIPUR® 7600. Mejora la adherencia del sistema, preservando el aspecto natural y el color de los sustratos cementosos.

Consumo
 0,100 kg/m² en una o dos capas

COLOR	ENVASE (KG)	CÓDIGO DEL PRODUCTO
Transparente	1	X007-0064-0001
	5	X007-0064-0005

- 

A BASE DE AGUA
- 

BAJA EMISIVIDAD DE COV
- 

ESTABLE A LA LUZ ULTRAVIOLETA (ALIFÁTICOS PUROS)
- 

RESISTENTE AL CALOR Y A LAS HELADAS
- 

PENETRACIÓN PROFUNDA

MARIPOX® 2510



Información sobre el producto

MARIPOX® 2510 es una imprimación epoxi bicomponente, transparente, rígida, sin disolventes, para aplicaciones en pavimentos.

Fragua por reacción (reticulación) de los dos componentes.

Usos principales

MARIPOX® 2510 se utiliza como imprimación para revestimientos de suelos de poliuretano y epoxi sobre superficies como: hormigón, hormigón flotado, metal (varios), asfalto, madera, etc. Certificado conforme a la norma EN 13813.

Consumo

0,200-0,300 kg/m² en una capa

COLOR	ENVASE (KG)	CÓDIGO DEL PRODUCTO
Transparente A (Juego de A4kg+B2kg)	4	X022-0002-0004
Transparente A (Juego de A8kg+B4kg)	8	X022-0002-0008
Transparente B (Juego de A4kg+B2kg)	2	X022-0003-0002
Transparente B (Juego de A8kg+B4kg)	4	X022-0003-0004



MARIPOX® 2520



Información sobre el producto

MARIPOX® 2520 es una imprimación epoxi bicomponente, transparente, rígida, sin disolventes, utilizada principalmente en aplicaciones de revestimiento e impermeabilización de suelos, apta para superficies húmedas. Fragua por reacción (reticulación) de los dos componentes.

Usos principales

MARIPOX® 2520 se utiliza como imprimación para revestimientos de suelos de poliuretano y epoxi sobre superficies como: hormigón, hormigón flotado, metal.

Certificado conforme a la norma EN 1504-2.

Consumo

0,200-0,300 kg/m² en una capa

COLOR	ENVASE (KG)	CÓDIGO DEL PRODUCTO
Transparente A (Juego de A4kg+- B2,5kg)	4	X022-0073-0004
Transparente B (Juego de A4kg+- B2,5kg)	2,5	X022-0074-0250

- 
SIN DISOLVENTES
- 
ALTO TRÁFICO PEATONAL
- 
RESISTENTE AL CALOR Y A LAS HELADAS
- 
RESISTENTE A LOS PRODUCTOS QUÍMICOS
- 
APLICACIÓN CON MEZCLA LLANA DENTADA
- 
DISPERSIÓN DE ARENA
- 
MEZCLA
- 

MARIPOX® 2570-S



Información sobre el producto

MARIPOX® 2570-S es una imprimación epoxi bicomponente, transparente, rígida, con base de disolvente.

Fragua por reacción (reticulación) de los dos componentes.

Usos principales

MARIPOX® 2570-S se utiliza como imprimación en aplicaciones de impermeabilización, sellado y revestimiento de suelos, sobre sustratos de hormigón y metálicos. Certificado conforme a la norma EN1504-2

Consumo

0,150 kg/m² en una capa

COLOR	ENVASE (KG)	CÓDIGO DEL PRODUCTO
Transparente A (Juego de A3,5kg+- B1,5kg)	3,5	X022-0075-0350
Transparente B (Juego de A3,5kg+- B1,5kg)	1,5	X022-0076-0150



ALTO TRÁFICO
PEATONAL



RESISTENTE
AL CALOR
Y A LAS HELADAS



RESISTENTE
A LOS PRODUCTOS
QUÍMICOS



APLICACIÓN
CON MEZCLA
LLANA DENTADA



DISPERSIÓN
DE ARENA



MEZCLA



APLICACIÓN POR
PULVERIZACIÓN



MARICOAT® 2000



Información sobre el producto

MARIPOX® 2000 es un revestimiento de poliuretano bicomponente (poliuretano + endurecedor), autonivelante, de elasticidad dura, sin disolventes, con alta resistencia al impacto, a la abrasión y muy buena resistencia a soluciones ácidas y básicas.

Fragua por reacción (reticulación) de los dos componentes.

Usos principales

MARIPOX® 2000 se utiliza en aplicaciones de suelos de uso medio como oficinas, salas de exposiciones, suelos deportivos interiores, almacenes, cámaras frigoríficas, etc.

Certificado conforme a la norma EN 13813

Consumo

Revestimiento autonivelante:
2,0-4,0 kg/m², en función del espesor de revestimiento requerido

COLOR	ENVASE (KG)	CÓDIGO DEL PRODUCTO
Gris A (Juego de A3kg+B1kg)	3	X002-0004-0003
Beige A (Juego de A3kg+B1kg)	3	X002-0006-0003
Transparente B (Juego de A3kg+B1kg)	1	X002-0005-0001
Gris A (Juego de A9kg+B3kg)	9	X002-0004-0009
Beige A (Juego de A9kg+B3kg)	9	X002-0006-0009
Transparente B (Juego de A9kg+B3kg)	3	X002-0005-0003



SIN DISOLVENTES



ALTO TRÁFICO PEATONAL



SIN OLORES



RESISTENTE A LOS PRODUCTOS QUÍMICOS



SIN BURBUJAS



APLICACIÓN CON MEZCLA LLANA DENTADA



MEZCLA



DISPERSIÓN DE ARENA



CE

PRODUCTOS COMPLEMENTOS DEL SISTEMA

Imprimación
MARIPOX® 2510

Capa de acabado
MARIPUR® 7100, 7200



MARIPOX® 2500



Información sobre el producto

MARIPOX® 2500 es un revestimiento epoxi bicomponente de primera calidad, rígido, sin disolventes, con gran resistencia al impacto y a la abrasión y muy buena resistencia a soluciones ácidas y básicas. Puede aplicarse como revestimiento con brocha.

Usos principales

Maripox 2500® se utiliza para aplicaciones de suelos industriales de alta resistencia, como revestimiento de capa fina (pintura) de hasta 0,5 mm, en fábricas, almacenes y zonas de aparcamiento de vehículos de alto tráfico.

Certificado conforme a la norma EN13813

Consumo

0,500-0,800 kg/m² en dos capas

COLOR	ENVASE (KG)	CÓDIGO DEL PRODUCTO
Gris plata A (Juego de A10kg+B3kg)	10	
Transparente B (Juego de A10kg+B3kg)	3	
Beige A (Juego de A10kg+B3kg)	10	
Transparente B (Juego de A10kg+B3kg)	3	



SIN DISOLVENTES



DISPONIBLE EN RAL ILIMITADOS



RESISTENTE AL TRÁFICO PESADO



RESISTENTE A LA ABRASIÓN



SIN OLORES



RESISTENTE A LOS PRODUCTOS QUÍMICOS



ACABADO BRILLANTE



SIN CATALIZADOR



DISPERSIÓN DE ARENA



FRAGUADO RÁPIDO



MEZCLA



PRODUCTOS COMPLEMENTOS DEL SISTEMA

Imprimación
MARIPOX® 2510

MARIPOX® 2600



Información sobre el producto

MARIPOX® 2600 es un revestimiento epoxi bicomponente de primera calidad, rígido, sin disolventes, con gran resistencia al impacto y a la abrasión y muy buena resistencia a soluciones ácidas y básicas. Fragua por reacción (reticulación) de los dos componentes.

Usos principales

MARIPOX® 2600 se utiliza para aplicaciones de suelos industriales pesados, como revestimiento autonivelante. Debido a sus propiedades, se utiliza ampliamente en fábricas, zonas de aparcamiento con mucho tráfico, almacenes, destilerías, fábricas de preparación y envasado o almacenamiento de alimentos, discotecas, supermercados, etc. Certificado conforme a la norma EN 13813

Consumo

Revestimiento autonivelante:

Para una capa de 1 mm de espesor, se necesitan 0,800 kg/m² de MARIPOX® 2600 + 0,800 kg/m² de arena de sílice secada al horno (0,1-0,3 mm). Se recomienda un espesor de revestimiento mínimo de 2mm.

Revestimiento de capa fina (pintura): se necesitan 0,500-0,800 kg/m² de MARIPOX® 2600

COLOR	ENVASE (KG)	CÓDIGO DEL PRODUCTO
Gris plata A (Juego de A10kg+B3kg)	10	X022-0064-0010
Gris claro A (Juego de A10kg+B3kg)	10	X022-0031-0010
Blanco A (Juego de A10kg+B3kg)	10	X022-0050-0010
Transparente B (Juego de A10kg+B3kg)	3	X022-0063-0003
Otros RAL bajo pedido	Disponible también en barriles de A220 kg + B200 kg	



SIN DISOLVENTES



ADECUADO PARA ESTAR EN CONTACTO CON ALIMENTOS



RESISTENTE AL TRÁFICO PESADO



DISPONIBLE EN RAL ILIMITADOS



RESISTENTE A LA ABRASIÓN



SIN OLORES



RESISTENTE A LOS PRODUCTOS QUÍMICOS



ACABADO BRILLANTE



SIN BURBUJAS



DISPERSIÓN DE ARENA



APLICACIÓN CON MEZCLA LLANA DENTADA



MEZCLA



PRODUCTOS COMPLEMENTOS DEL SISTEMA

Imprimación
MARIPOX® 2510



MARIPUR® 7100



Información sobre el producto

MARIPUR® 7100 es un revestimiento de poliuretano de capa fina, monocomponente, coloreado, de alta durabilidad, curado por la humedad del suelo y del aire, de uso intensivo a base de disolventes, de alta resistencia mecánica.

Usos principales

MARIPUR® 7100 se utiliza en suelos de hormigón y superficies interiores de talleres de reparación de automóviles, aparcamientos, almacenes, trasteros, fábricas, granjas de cría de animales, cámaras frigoríficas (congeladores), etc. Certificado conforme a la norma EN 13813

Consumo

0,300-0,400 kg/m² en dos capas

COLOR	ENVASE (KG)	CÓDIGO DEL PRODUCTO
Gris claro	1	X007-0003-0001
	5	X007-0003-0005
	10	X007-0003-0010
	20	X007-0003-0020
Gris plata	1	X007-0050-0001
	5	X007-0050-0005
	10	X007-0050-0010
	20	X007-0050-0020
Rojo	1	X007-0006-0001
	5	X007-0006-0005
	10	X007-0006-0010
	20	X007-0006-0020

Otros RAL bajo pedido



ADECUADO PARA ESTAR EN CONTACTO CON ALIMENTOS



RESISTENTE AL TRÁFICO PESADO



RESISTENTE A LA ABRASIÓN



RESISTENTE A LOS PRODUCTOS QUÍMICOS



RESISTENTE AL CALOR Y A LAS HELADAS



ACABADO BRILLANTE



APLICACIÓN POR PULVERIZACIÓN



PRODUCTOS COMPLEMENTOS DEL SISTEMA

Imprimación
MARIPUR® 7000

MARIPUR® 7200



Información sobre el producto

MARIPUR® 7200 es un revestimiento para suelos de capa fina de poliuretano alifático, monocomponente, coloreado, de alta durabilidad, y con base de disolvente. Utiliza un sistema de fraguado único (activado por humedad) que, a diferencia de otros sistemas similares, no reacciona con la humedad (curado por humedad), por lo que no forma burbujas ni ampollas al aplicarlo en capas más gruesas.

Usos principales

MARIPUR® 7200 se utiliza en suelos de hormigón, para uso interno o externo en zonas de aparcamiento de coches, salas de exposiciones, cubiertas peatonales, almacenes, depósitos, fábricas, etc. Certificado conforme a la norma EN 13813

Consumo

0,400 kg/m² en dos capas

COLOR	ENVASE (KG)	CÓDIGO DEL PRODUCTO
Gris claro	1	X007-0036-0001
	5	X007-0036-0005
	10	X007-0036-0010
	20	X007-0036-0020
Gris plata	1	X007-0054-0001
	5	X007-0054-0005
	10	X007-0054-0010
	20	X007-0054-0020

Otros RAL bajo pedido



RESISTENTE AL TRÁFICO PESADO



ADECUADO PARA APARCAMIENTOS



RESISTENTE A LA ABRASIÓN



ESTABLE A LA LUZ ULTRAVIOLETA (ALIFÁTICOS PUROS)



RESISTENTE A LOS RAYOS UV



RESISTENTE A LOS PRODUCTOS QUÍMICOS



RESISTENTE AL CALOR Y A LAS HELADAS



APLICACIÓN POR PULVERIZACIÓN



PRODUCTOS COMPLEMENTOS DEL SISTEMA

Imprimación
MARIPUR® 7000



MARIPUR® 7250



Información sobre el producto

MARIPUR® 7250 es un revestimiento para suelos de capa fina de poliuretano alifático, bicomponente, coloreado, de alta durabilidad, y con base de disolvente.

Usos principales

MARIPUR® 7250 se utiliza en suelos de hormigón, para uso interno o externo en zonas de aparcamiento de coches, salas de exposiciones, cubiertas peatonales, almacenes e industriales. Certificado conforme a la norma EN 13813

Consumo

0,350-0,400 kg/m² en dos capas

COLOR	ENVASE (KG)	CÓDIGO DEL PRODUCTO
Blanco A (Juego de A7,5kg + B2,5kg)	7,5	X007-0067-0075
Transparente B (Juego de A7,5kg + B2,5kg)	2,5	X007-0068-0250
Blanco A (Juego de A3,75kg + B1,25kg)	3,75	X007-0067-0375
Transparente B (Juego de A3,75kg + B1,25kg)	1,25	X007-0068-0125
Blanco A (Juego de A0,75kg + B0,25kg)	0,75	X007-0067-7500
Transparente B (Juego de A0,75kg + B0,25kg)	0,25	X007-0068-2500

Otros RAL bajo pedido



RESISTENTE AL TRÁFICO PESADO



ADECUADO PARA APARCAMIENTOS



DISPONIBLE EN RAL ILIMITADOS



RESISTENTE A LA ABRASIÓN



ESTABLE A LA LUZ ULTRAVIOLETA (ALIFÁTICOS PUROS)



RESISTENTE A LOS RAYOS UV



RESISTENTE A LOS PRODUCTOS QUÍMICOS



RESISTENTE AL CALOR Y A LAS HELADAS



APLICACIÓN POR PULVERIZACIÓN

PRODUCTOS COMPLEMENTOS DEL SISTEMA

Imprimación
MARIPOX® 2570-S

Disolvente
MARISOLV® 9070

MARISOLV® 9070



Información sobre el producto

MARISOLV® 9070 es un disolvente/diluyente monocomponente, de vapor rápido, adecuado para revestimientos de poliuretano bicomponente como MARIPUR® 7250.

Usos principales

Compatibilidad con el revestimiento MARIPUR® 7250.

Consumo

Una proporción del 10% en peso

COLOR	ENVASE (litros)	CÓDIGO DEL PRODUCTO
Transparente	1	X009-0007-LT01

MARITRANS® RELEASE AGENT



Información sobre el producto

MARITRANS® RELEASE AGENT es un agente desmoldeante transparente, de bajo olor, que permite una fácil aplicación de los acabados de alfombra de arena y alfombras de piedra, sin que la mezcla de alfombra de arena y alfombras de piedra se pegue a la llana. De este modo es posible una aplicación rápida, suave y eficaz. MARITRANS® RELEASE AGENT es una parte integral del sistema MARITRANS® para alfombras de arena y alfombras de piedra.

Usos principales

MARITRANS® RELEASE AGENT se utiliza como agente desmoldeante para aplicaciones de revestimiento de alfombras de arena y alfombras de piedra MARITRANS®.

Consumo

10% en peso, calculado sobre la cantidad de MARITRANS®, utilizado como aglutinante en la mezcla de revestimiento de moqueta de arena

COLOR	ENVASE (KG)	CÓDIGO DEL PRODUCTO
Transparente	1	X013-0011-0001



SIN OLORES



DISPERSIÓN DE ARENA



SAINT-GOBAIN

PAVIMENTOS DECORATIVOS

**APLICACIÓN DE ALFOMBRA
DE PIEDRA CON MARITRANS®
COMO RESINA AGLUTINANTE**

MARICOAT® 2065



Información sobre el producto

MARICOAT® 2065 es una masilla de poliuretano tixotrópica, bicomponente, semirrígida, con alta resistencia al impacto y a la abrasión y muy buena resistencia a soluciones ácidas y básicas. Fragua por reacción (reticulación) de los dos componentes.

Usos principales

MARICOAT® 2065 se utiliza en suelos y paredes como masilla para rellenar grietas, agujeros y mejorar irregularidades. También es adecuado para adherir baldosas cerámicas, metales y plásticos a superficies de metal, madera, plástico y minerales.

Consumo

En función de la fijación requerida

COLOR	ENVASE (KG)	CÓDIGO DEL PRODUCTO
Gris A (Juego de A1kg + B0,2kg)	1	X002-0019-0001
Transparente B (Juego de A1kg + B0,2kg)	0,2	X002-0018-0002



ALTO TRÁFICO PEATONAL



APLICACIÓN CON MEZCLA LLANA DENTADA



FRAGUADO RÁPIDO



MEZCLA

**APLICACIÓN
DE LOS SISTEMAS
MARISEAL®**



PASO 1

Preparación de la superficie



PASO 2

Imprimación



PASO 3

Reparación de grietas y juntas



PASO 4

Detalles y esquinas



PASO 5

Conexión pared-suelo



PASO 6

Refuerzo de la 1ª capa de membrana impermeabilizante



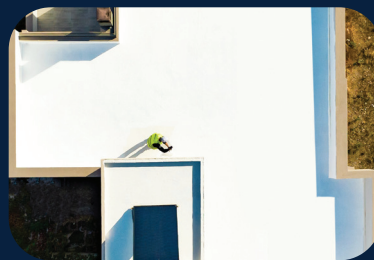
PASO 7

2ª capa de membrana impermeabilizante



PASO 8

Capa de acabado



PASO 9

Resultado final



PRODUCTS

IMPERMEABILIZACIÓN	19	CAPAS DE ACABADO	53
IMPRIMACIONES	20	MARISEAL® 400	53
MARISEAL® 710	20	MARISEAL® 400W	55
MARISEAL® 710W	21	MARISEAL® 420	57
MARISEAL® 730	22	MARITRANS® FINISH	58
MARISEAL® 750	23	PRODUCTOS COMPLEMENTARIO	59
MARISEAL® AQUA PRIMER	24	MARISEAL® FABRIC	59
MARISEAL® TPO PRIMER	25	MARIFLEX® PU 30	60
MARISEAL® 700	26	MARIFLEX® PU 40	61
MARITRANS® TILE PRIMER	27	MARIFLEX® PU 30 SL	62
MEMBRANAS	28	MARIFLEX® PU 40 SL	63
MARISEAL® 250	28	MARISOLV® 9000	64
MARISEAL® 250 FLASH	29	MARISOLV® 9010	65
MARISEAL® 250W	30	MARISEAL® KATALYSATOR	66
MARISEAL® 255	32	MARILATEX®	67
MARISEAL® 260	33	MARILATEX® PU	68
MARISEAL® 270	34		
MARISEAL® 270W	35		
MARISEAL® 280W	36		
MARISEAL® 281W	37		
MARISEAL® 282W	38		
MARISEAL® 300	39		
MARISEAL® 310	40		
MARISEAL® 450	41		
MARISEAL® 460	42		
MARISEAL® 550	44		
MARISEAL® 600	45		
MARISEAL® 650	46		
MARISEAL® 670	47		
MARISEAL® DETAIL	48		
MARIFAST® 570	49		
MARITRANS®	50		
MARITRANS® MD	51		
MARITRANS® SEALER	52		

PROTECCIÓN Y REPARACIÓN	69
REVESTIMIENTOS PARA PISCINAS	70
MARIPOOL®	70
MARIPOOL® EP	71
TRATAMIENTO SUPERFICIAL	72
MARISEAL® 800	72
BARNICES	73
MARISEAL® 7350	73
MARIPUR® 7300	74
MARIPUR® 7500	75
MARIPUR® 7600	76
MARIPUR® 7700	77
MARIPUR® 7800	78
PRODUCTOS COMPLEMENTARIO	79
MARISOLV® 9020	79

SUELOS	81
IMPRIMACIONES	82
MARIPUR® 7000	82
MARIPUR® 7400W	83
MARIPOX® 2510	84
MARIPOX® 2520	85
MARIPOX® 2570-S	86
REVESTIMIENTOS DE SUELOS	87
MARICOAT® 2000	87
MARIPOX® 2500	88
MARIPOX® 2600	89
MARIPUR® 7100	90
MARIPUR® 7200	91
MARIPUR® 7250	92
PRODUCTOS COMPLEMENTARIO	93
MARISOLV® 9070	93
MARITRANS® RELEASE AGENT	94
MARICOAT® 2065	96



EQUIPOS DE PROTECCIÓN INDIVIDUAL (EPIs)

PARA LA APLICACIÓN DE SISTEMAS DE PU





MARIS

Zona Industrial de Inofita
320 11, Grecia
+30 22620 32918-9
marispolymers@saint-gobain.com
www.marispolymers.com